

## 再 探 訪 建 主

中原区中丸子 原 様

# 賃貸経営の常識に縛られなかったことが 功を奏しました!



## 多くの方から住み心地の良さを評価されています!

9年前に中丸子のご自宅の隣に賃貸マンションを建てられた原様。その後、順調に賃貸経営をなさっていると聞き、その様子をお伺いしてきました。

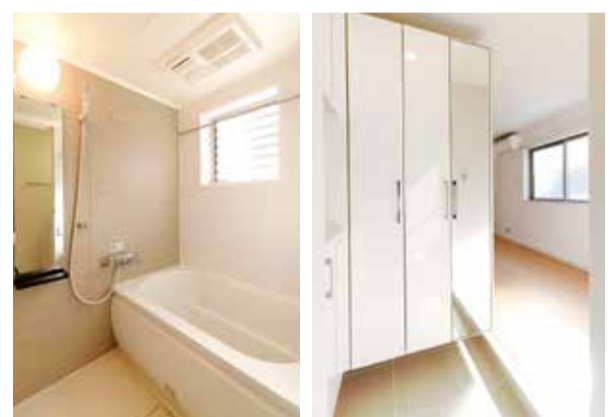
JR武蔵小杉新駅や向河原駅を徒歩圏とする鉄筋コンクリート造3階建ての賃貸マンション(1LDK [30~34㎡] × 9戸、1K [30㎡] ×

3戸)は、各部屋が広く、戸数優先のマンションとは異なるゆとりのある設計が特徴。それが世帯間の生活音が気にならない住み心地の良さを生み、入居者の方々から高く評価されていました。洗練されたデザインと高品質の設備も備えており、常に入居希望の絶えないマンションに成長していました!

原様のお話



賃貸経営を続ける中で改めて感じたことは、設備面のグレードにこだわっておいで良かったということでした。一般的な賃貸住宅の場合、コストを抑えた設備が多い中、メーカーショールームで見た住設機器を参考に質の高い設備を導入しました。これがこのマンションのデザイン性やゆとり収納の魅力と相まって、入居者入れ替えまでの空室期間の少ない人気の賃貸住宅になったと思っています。プラン作りから施工管理まで、常に顧客視点に立った大山組の皆さんのフォローがあってこそこの建物が生まれたと感じています。夫婦ともども大山組さんへは大変感謝しております!



### 【物件概要】

- 物件名/シャーケード
- 構造規模/鉄筋コンクリート造3階建(壁構造)
- 用途/共同住宅(12戸)
- 敷地面積/246.48㎡(75坪)
- 延床面積/457.53㎡(138坪)
- 所在地/川崎市中丸子
- 設計施工/(株)大山組



川崎市立小杉小学校 (H31年3月竣工)

### 【お問い合わせ】

☎ 0120-6600-62

受付時間 8:00~17:30 月~金 \*土日祝休

Tel 044-411-3708 Fax 044-433-4595 〒211-0006 川崎市中丸子通1丁目 640-5

武蔵小杉エリアで70年



株式会社 大山組

www.ohyamagumi.co.jp



## 戸建 リフォーム

### 「絶妙なアドバイスと対応

町田市成瀬台 S様邸

### 夫婦大満足の新居になりました!!



#### S様のお話

初めてのリフォームということで右も左も分からない中、私たちの方向性が何度も変わったにも関わらず常に親切に対応頂いたと改めて感じています。たくさんのアドバイスを頂きましたが、特にキッチンのサイズやスペースの調整、床材と壁紙のコーディネートは絶妙でした。私たち夫婦の好みと使いやすさを最優先に考えた仕上がりとなり大変気に入っています。また、工事が終わって入居した際には、新築間もない家に入ったときのように隅々まで清掃が行き届いておりとても感動しました！夫婦大満足の新居が完成し、大変感謝しております！！



作業スペースや高さなど、使いやすさを追求したキッチン

#### 【物件概要】

- 工事内容/戸建リノベーション
- 用途/戸建住宅 ○築年数/40年
- 東京都町田市成瀬台

東京都町田市の高台にあるS様（ご主人様）のご実家。この度、この築40年の木造2階建ての住宅をリフォームし、ご夫婦で住むことになりました。床に断熱材がなかったための寒さ対策や、家全体に染みついたタバコ臭の除去、背の高いご主人には低すぎた6尺の建具の高さ変更などをポイントに、現在のライフスタイルに合わせたリノベーションを行いました。キッチン、隣の部屋

との間仕切りを取り払い、おしゃれなスポットライトの付いた広々としたリビングダイニングキッチンに仕上げ、二間あった和室はそれぞれ壁紙とフローリングがアクセントとなる洋室に変更。お風呂、洗面所、トイレなどの水廻りも、白地と木目で統一感を持たせた設備に刷新。ご夫婦の好みを反映したスタイリッシュな住空間に生まれ変わりました！

## 社長の目から

## ウロコが落ちる

第10回

草食系男子が増えていると聞きます。へーそうなんだ、と思いつと改めて社内を見渡して見ると、うちにいるのは女の子大好き星人や彼女が欲しいと悶え苦しむ健康的(?)な若者ばかり。あまりの肉食率の高さに、草食系なんていないじゃないか!と一瞬思いましたが、いや、これはもしや建設業界特有の現象なのではないか?と思直しました。そもそも建設マンになろうという気概を持つ男子はハナから肉食性で、ここは肉食系のパラダイスなのではないかと(笑)。

そんな業界別肉食分布の証拠などどこにもありませんが、最近ではパートナー探しもAIが手助けしてくれるそうです。あるイギリスで開発されたAIはカッ

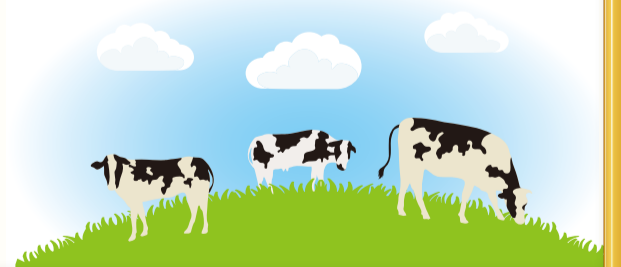
プルの相性を診断してくれるそうで、いわく、人は同じくらいの魅力を持つ人を好きになるとか。

なるほど。廻りを見渡してもそれは真実な気がします。つまり裏を返せばパートナーは自分と同じくらいの魅力を持つということ。すなわちパートナーの魅力度は自分自身の魅力度。パートナーの足りなさは自分の足りなさ。パートナーは自分の鏡。ならばパートナーを褒めることは自分を褒めることで、悪く言うのは自らをおとしめること。

うーむ、もはや草でも肉でもどっちでもよくなりましたが、確かなことはパートナー探しの近道は、自分の魅力を高めれば恋愛対象も増えるということ。言い換

えれば、モテたければモテる人間になれ!と云うことでしょうか。ん、当たり前だな(笑)。一周廻って元に戻った気が。。AIの知見も元を辿ればやはり人智?AIがいかに進歩しようとも、真理は人の営みの中にしかないのかもしれない。

果たして社内の若手にこのモチ道の金言は響くのかどうなのか。わからないのでとりあえずは焼肉でも振る舞って、肉食パラダイスの拡大に努めておきます(^\_^);



## 「かわさき☆えるぼし」認証を受けました!!



一堂に会して



福市長より手渡された認証書

女性の活躍とワークライフバランスの推進のために川崎市が創設した認証制度「かわさき☆えるぼし」。女性活躍をけん引するロールモデル企業として、今年は大山組を含めて19社が認証されました。私たちは性別にかかわらず個性と能力を十分に発揮できる職場を大切にしています！

## 編集後記

今年から「かわさき☆えるぼし」認証企業の仲間入りをした大山組。体力勝負と考えられていた建設業界においても、AIやテクノロジーの進化を背景に様々な職種で女性活躍の機会が増えていきそうです。

工事現場を快活に仕切る女性監督、ロボットを使いこなす工期を短縮する女子など、そんな頼もしい女子が現われ記事にできる日も、遠い未来のことでは無さそうです!(^o^)/(た)