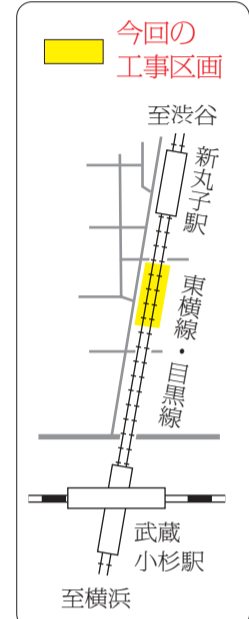


建 物 探 訪

中原区 新丸子駅～武蔵小杉駅間高架橋下 — グルメストリート —

アットホームな社風の大山組さん 笑顔忘れず無事工事が完了しました!



新丸子～武蔵小杉駅間
高架橋下



ご担当者様
のお話



東急株式会社
ビル運営事業部 運営第二グループ
駅資産営業担当 課長補佐
林 宣彰 様

今回のプロジェクト、注目の集まる地域の高架橋下活用ということで、明るくおしゃれな空間になるようこだわりました。これまで人通りが多い割に薄暗かったこの区間、既に武蔵小杉寄りにオープンしている「ナチュラルマーケット」から連なるグルメストリートの完成に向け、通り全体が活性化することを意識し計画を進めました。施工に当たっては、大山組さんが私たちの細かな要望にも丁寧に対応してくださったので、店舗や歩道などイメージ通りの外観に仕上げることができました。また、緊張感の続くことの多い施工現場ですが、大山組さんの持つ話しやすいアットホームな社風のおかげで、笑顔忘れず無事工事を終えることができました。納得のグルメ通りが完成し、関係者一同大山組さんには大変感謝しています!!

若者や仕事帰りの会社員が行き交う、 明るく活気あふれるスポットが誕生!

6月6日(木)、東横線・目黒線新丸子駅～武蔵小杉駅間高架橋下にオープンした「グルメストリート」、今回ここに新たに開店した5区画の施工を行いました。木目を基調にした店舗デザイン、歩道の支柱にも店舗と同様の木目調のアルミ板を設置し、温かみのある空間になりました。

風通しの良いテラス席を設けたり、間接照明による演出を施したことで、明るく開放感のあるスペースに仕上がりました。カフェレストラン、居酒屋、ビアダイニングなどのお店が入り、若者や仕事帰りの会社員でにぎわう活気溢れるおしゃれスポットに生まれ変わりました!

【物件概要】

- 名 称/東横線・目黒線
新丸子駅～武蔵小杉駅間高架下店舗
- 用 途/飲食店
- 構造規模/軽量鉄骨造 平屋建て
- 敷地面積/892.97㎡
- 延床面積/629.55㎡
- 所 在 地/川崎市中原区新丸子町
- 設 計/(株)アトリエユニゾン
- 施 工/(株)大山組

【お問い合わせ】

☎ 0120-6600-62

受付時間 8:00～17:30
月～金 *土日祝休

武蔵小杉エリアで70年



株式会社 大山組

www.ohyamagumi.co.jp

Tel 044-411-3708 Fax 044-433-4595
〒211-0006 川崎市中原区丸子通1丁目 640-5

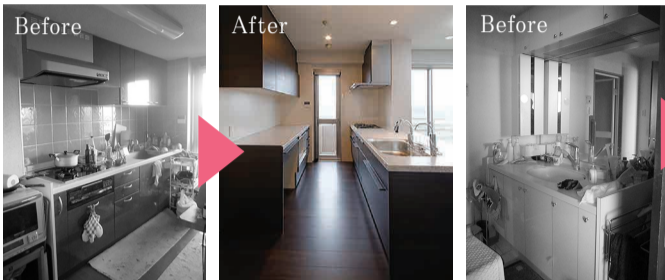


○ 大山組のリフォーム

水廻り
リフォーム

◆ ◆ 今がベストタイミング！
みんなが一度は考える水廻りリフォーム!!

～ 今年の冬は、より快適なわが家で!～



○様のお話



リフォームポイント

- ✓ リビングとの仕切り壁を取り払った
広々の対面式キッチン
- ✓ トータルコーディネートによる洗面所、
トイレ、お風呂の刷新
- ✓ 開放感のあるリビングダイニング

今回のリフォーム、こだわりは何と言っても広々としたキッチン。作業スペースを設けるために、リビングとの仕切り壁を全て取り払いました。建材選びではLIXILショールームに何度もお付き合い頂くなど、常に私たちに寄り添っていただきました。キッチン壁の一部を油污れ対策としておしゃれなタイル貼りにするなど、見た目やメンテナンス性などにも配慮したアイデア溢れる提案や対応をして頂きました。家族一同、大変満足しています！

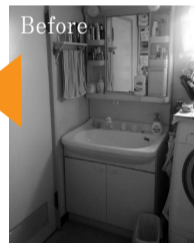
M様のお話



リフォームポイント

- ✓ 自宅マンション(3LDK)、住みながらリフォーム
- ✓ キッチン、トイレ、洗面所など全面刷新
- ✓ 水廻り及び各部屋のクロス張り替え

水廻りを中心とした住みながらリフォーム。工事期間中も平穏な生活を送れるよう、工期を2期に分け、途中に休み期間を設けたキメ細やかな現場管理をして頂きました。妻こだわりの水廻り、内装、造作収納(食器棚や下駄箱)など、私たちの意向をふんだんに取り入れた空間に生まれ変わり、大山組さんへお願いして本当に良かったと夫婦揃って大変満足しています！



社長の目から

ウロコが落ちる

第8回

先月、ほとんど注目されませんでした。世界経済史の転換点となる大ニュースがありました。アメリカ最大の経済団体が、過去数十年にわたって資本主義を推進してきた「株主第一主義」を廃止すると発表。行き過ぎた株主重視を改め、顧客や従業員、取引先、地域社会の利益も尊重すると宣言したのです。

ようやくと言うか何と。ホリエモンが時価総額が全てと言って憚(はばか)らなかつた姿に強い違和感を覚えた15年前とは隔世の感があります。

そもそも株主第一主義なんてノーベル賞受賞の米経済学者が言い出したこととは言え、どう考えても無理があります。会社が従業員や顧客ではなく、プロスポーツチームや吉本興業がファンや選手

／芸人ではなく株主のためにあると言っているようなものです。うまく行く訳がありません。

米企業が今後志向する地域社会への貢献と共存。日本でもJリーグが地域に根付いて成功するなど既にビジネストレンドですが、私たちだって73年間ひたすら地域密着。学校、保育園、福祉施設、住宅、マンション、オフィス、店舗、鉄道施設、上下水道、道路、公園など、ひたすらに黙々と人知れず(?)造ってきました。そして実はそのほとんどが地元半径5キロのエリア。

なぜ?一番は近ければ何かあったときにすぐに駆けつけることができるからです。東日本大震災でも、現場監督たちが自分が過去に造った新築物件を数日以内に

全て廻って安全を確認しました。それができたのもやはり地域密着だからこそ。ん?なんだか無理矢理自慢に寄ってますが、言いたかったのは建築工事は地元の会社に頼みましょうということ。ってまた宣伝?!いいんです。会社のアピールは社長の大事な仕事ですから(笑)。次からはもう少し憚りながら自慢しまーす(^);



今月の駄洒落:「ラベンダーを比べんだ」(杉並区 岩井薫)★

○ 大山組のリフォーム 「あずか〜る」 (工事中の荷物無料保管サービス)



大山組でリフォームされるお客さまに
下記のサービスを無料でご提供いたします!

大山組 4つのお約束

1. お荷物や家具の一時保管場所を提供します。
2. 全面改装時、3LDK仮住まい(80㎡)を無料で提供します。
3. 自家用車の駐車保管先も提供します。
4. 仮住まいはペット(大型犬)も飼えます。

☎ 0120-6600-62 受付時間 8:00~17:30
月~金 *土日祝休

編集後記

今回、高架橋下工事でご紹介した東急(株)さん、実は弊社創業期から70年以上のお付き合いとなります。当時は、高架橋も少なく田園地帯を走る東横線の踏切を造っていたそうです。近年は高架橋下の店舗や保育園の建設さらには駅のコンコース改修など、幅広い工事を手掛けています。地域注目の施設が完成した際には本誌でもまたご紹介いたします!お楽しみに!! (た)