

地域コミュニティの発展が日本中を元気にする!



平成16年7月28日(隔月刊)
 発行…株式会社 大山組
 編集…大山組営業部企画室
 住所…神奈川県川崎市中原区
 新丸子東1-827
 電話…044-411-3708
 ファックス…044-433-4595

元 気 宣 言

[第8号]

まちづくり応援マガジン
 supported by Ohyamagumi

●ご希望の方には毎号直接無料でお送り致します。こちらまで → ☎ 0120-6600-62

「16年経っても満足 of 建物です」

画家そして賃貸オーナー

国内外で数々の受賞歴を持つ洋画家の森力男さん。華やかな画歴を持つ一方で賃貸マンションオーナーの顔もお持ちです。そのマンションの最上階に自宅を構える森さんにお話を伺いました。「平成元年に木造2階建てだった自宅を鉄筋コンクリート造の4階建て賃貸マンションに建替えました。建設にあたっては大手ゼネコンから地元建設会社までいくつか候補がありました。大きな買い物ですから慎重に検討しましたね。」



そして最終的に設計から施工までを全て大山組さんをお願いすることにしました。以前自宅の塀が壊れたときに素早く対応してくれたことがあってそのときの印象が非常によかったこと、また地域密着のまじめな会社で実績も豊富ということが最終的な決め手になりました。」

16年経って思うこと

マンション内にアトリエも構えていらっしゃる森画伯。完成から16年経ちますが住み心地はいかがでしょう。「天井にトップライトを設けて自然光を取り入れるなど当時としては斬新な設計で今でも古さを感じさせません。建物自体も非常にしっかりしているのでこれまで特に大きな問題もなくとても快適に過ごしています。下階の入居者からも外観デザインや豊富な収納スペースが好評で大変喜ばれています。お陰で賃貸経営も順調ですよ(笑)。」

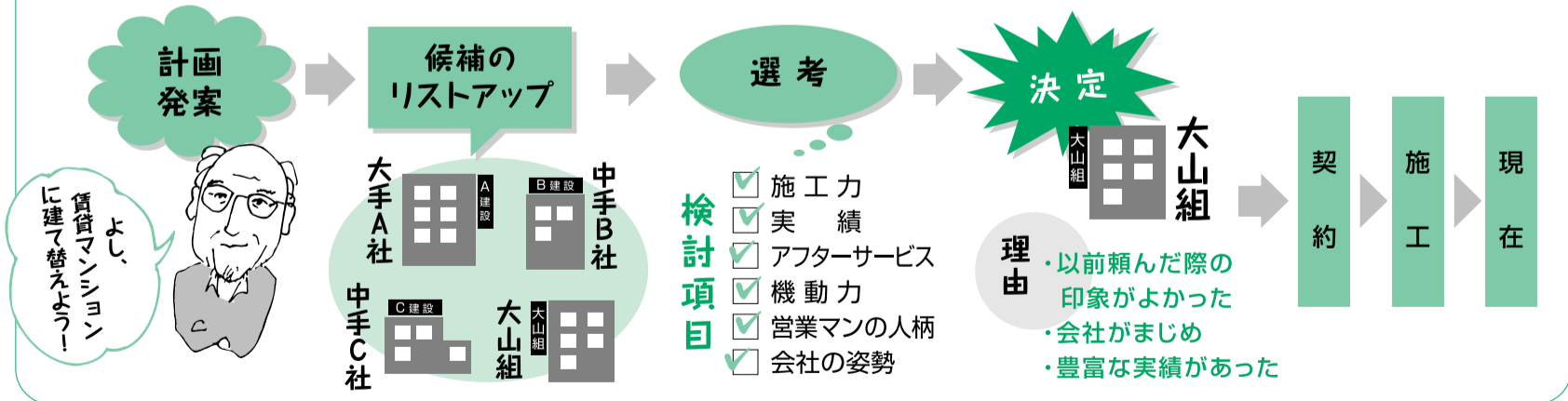


森 力男氏 プロフィール

洋画家(油絵)
 1914年 東京生まれ
 1989年 フランスサロンドパリ会員
 1992年 平塚市長賞
 1995年 横浜市長賞
 1999年 タイ国芸術勲章
 2000年 日・タイ・中、百家芸術大賞
 現在、神奈川美術協会会長

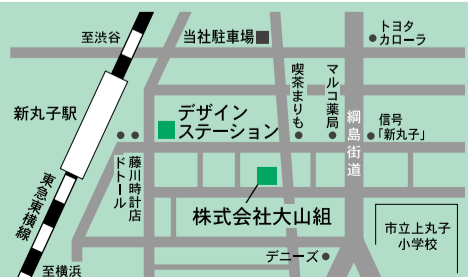
展覧会や制作活動にと益々多忙な森画伯。今日もみなぎる情熱をキャンバスへと注いでいます。

建設会社決定までのプロセス (森 力男さんの場合)



地域密着型総合建設会社
 創業57年
ohyama
 株式会社 大山組

フリーダイヤル 0120-6600-62
 神奈川県川崎市中原区新丸子東1-827
 www.ohyamagumi.co.jp



女性スタッフによる建築・インテリアの相談・提案スペース

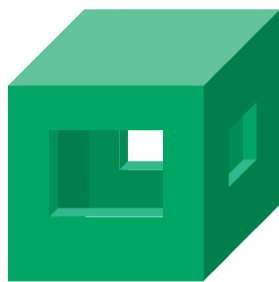


大山組 デザインステーション
 〒211-0004 神奈川県川崎市中原区新丸子東1-773 NewHIMM
 TEL 044-411-8808 FAX 044-411-8834
 営業時間:月~土曜日/10:00~20:00 日・祝日/10:00~18:00

建築の「ワンポイント知恵袋」

『鉄筋コンクリート造』と『鉄骨造』ってどう違うの？

鉄筋コンクリート造 (RC造とも呼ばれる)

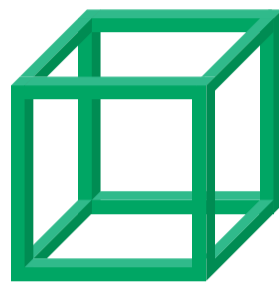


鉄筋コンクリート

壁、床、柱などを鉄筋の入ったコンクリートで造った建物（コンクリートで造った箱のようなイメージ）。壁、床、柱が一体となって造られているため隙間がなく遮音性や気密性に優れている。反面、コンクリート部分は後から壊したり、穴を開けたりすることが難しいため、増改築等には制約がある。

遮音性が高い
揺れが少ない
気密性・断熱性に優れている
耐火性、耐久性に優れている
外観の自由な造形が可能

鉄骨造 (S造とも呼ばれる)



鉄骨

柱と梁を鉄骨で組み立て、そこに床と壁を取り付けた建物。壁は構造体ではないため（つまり壁がなくても建物は倒れない）、窓などの開口部が自由に取れる。反面、壁、床、柱が別々の材料で造られているため、気密性に劣ったり、振動や音が伝わりやすい一面もある。

大空間が可能
RC造に比べ低コスト
高層建築が可能
工期が短い
間取り変更の対応に柔軟

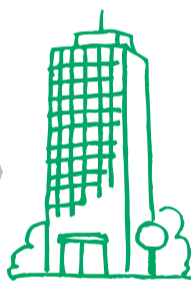
主な特徴

向いている建物

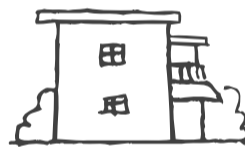
共同住宅 (マンション)



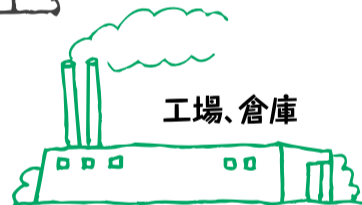
ハイグレードな戸建住宅



高層ビル



一般的な戸建住宅



工場、倉庫



「2004 かわさき平和美術展」

—川崎市「核兵器廃絶平和都市」宣言22周年—

会期 / 9月1日(水)～5日(日)
10時～19時(最終日15時まで)
会場 / アートガーデンかわさき
(JR川崎駅北口前リパークビル3階)
主催 / かわさき平和美術展実行委員会
後援 / 川崎市・川崎市教育委員会
問合せ先 / 事務局 : TEL 044-877-4346 (山川)

入場無料



森 力男「ポプラ並木」

気になる情報

こんなことも
しています

アット @Ohyama

デザイナーズ住宅 E邸 (2004)

若い人を中心に圧倒的な人気を誇るデザイナーズ住宅。この洗練されたデザインの住宅も大山組の仕事です。技術力も自慢ですが最先端のデザインにも敏感です。ひとつひとつを大切に。確かな技術で明日のデザインを支えます。



(設計 / KEN 一級建築士事務所)

編集後記

専門的でわかりにくい建築用語をお客様の視点からできるだけわかりやすく解説する「建築のワンポイント知恵袋」。今回は2つの建築工法の違いについてご紹介しましたがいかがでしたでしょうか？日頃お客様から聞かれることの多い素朴な疑問についてお答えしていきます。多少なりとも参考にして頂ければ幸いです。暑さ寒さも彼岸まで。猛暑続きの毎日に今から涼しい秋が待ち遠しい今日この頃です。