

元気宣言

地域コミュニティの発展が日本中を元気にする!

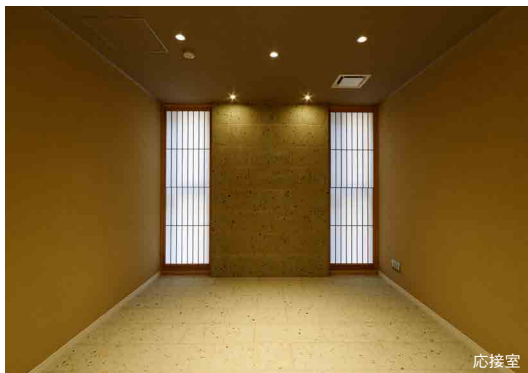
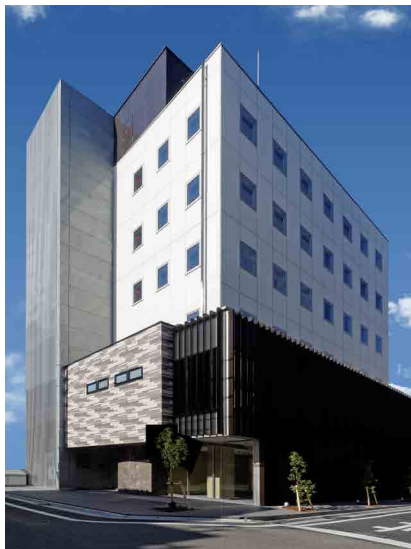
平成27年1月28日(隔月刊)
 発行…株式会社 大山組
 編集…大山組営業部企画室
 住所…神奈川県川崎市中原区
 丸子通1丁目640-5
 発行部数…50,000部
 www.ohyamagumi.co.jp

まちづくり応援マガジン
 supported by Ohyamagumi

[第70号] ご希望の方には毎月直接無料でお送り致します。
 こちらまで→ ☎ 0120-6600-62

建物探訪

株式会社 大山組 本社ビル



応接室



コミュニティサロン



会議室



執務室



賃貸フロア

「50年ぶりの本社移転です！」

プリコロール
 一級建築士事務所
 川田社長のお話

昨年11月、大山組本社が移転しました。新しい本社ビルは鉄骨造7階建て。1～3階を大山組本社、4～6階を貸オフィスとし、7階のペントハウスには、地域の活動に広く利用して頂くためのコミュニティサロンを設けました。建物のイメージは、元気で前向きな企業であることをアピールできるようなモダンな外観とし、地域密着型の建設会社として広く地域の皆様に愛されるよう、親しみやすい建物を目指しました。また、ニッポンの和のイメージを大切にするために、1階の応接室を大谷石と障子をしつらえた純和風の内装とし、7階のコミュニティサロンは、遊び心を持たせて海外のカフェのような雰囲気としました。50年ぶりの本社移転。社員一同、心機一転、新たな挑戦の始まりです！



コミュニティサロン

物件概要

- 名称/大山ビル
- 構造規模/鉄骨造7階建
- 敷地面積/327.18㎡(99坪)
- 延床面積/1035.99㎡(313.3坪)
- 所在地/川崎市中原区丸子通
- 設計監理/大山組一級建築士事務所
 +プリコロール一級建築士事務所
- 施工/株式会社 大山組

3年ほど前に、大山社長からこのプロジェクトの設計のお話を頂きました。新しい建物には本社機能だけでなく、なんらかの付加価値を加えたいとの意向があったため、2年近くに渡って様々な議論をしながら設計をしていきました。最終案に至るまで約20案。計画させて頂いている我々も大変でしたが、建設会社の本社ということで、自分たちにとって、また地域の方々にとって最適な選択は何なのか？という課題に取り組む大山組さんのプロジェクトチームの方々もさぞ大変だったと思います。全体の雰囲気としては、既存の建設会社の持っている「堅苦しい」とか「近寄りづらい」というイメージを廃し、地域に根差した「地域密着型総合建設会社」という方向性にマッチするよう心掛けました。大山組の皆さんの想いが詰まった新社屋が、大山組さんにとっても地域の皆さんにとっても、活用のしがいのある、愛される建物になることを切に願っています。



こんなことも
 しています

アット @Ohyama



世田谷区立砦図書館

成城学園前駅近くにある砦図書館。地域の人々に愛され、地域文化の創造にかかわる場として重要な役割を果たしているこの施設の改修も私たちの仕事です。ひとつひとつを大切に。確かな技術で揺るぎない信頼を。

創業69年 地域密着型総合建設会社

株式会社 大山組

☎ 0120-6600-62

www.ohyamagumi.co.jp

Tel 044-411-3708 Fax 044-433-4595

〒211-0006 川崎市中原区丸子通1丁目-640-5

大山組は川崎フロンターレのオフィシャルスポンサーです。

元気宣言はWEBでもご覧頂けます。詳しい施工事例も満載。ホームページからどうぞ。



Reform Close Up

リフォーム
クローズアップ



これからも大切に、もっと快適に、 LDK & 浴室リフォーム!

築25年

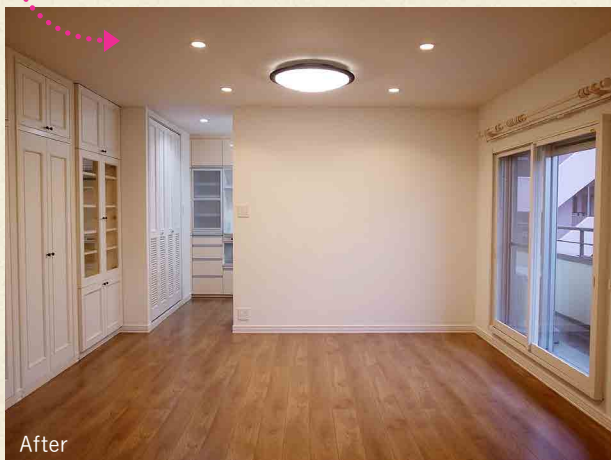
中原区・N様邸

共同住宅(貸店舗・賃貸兼2世帯住宅)のオーナーであるN様ご家族。空室予定の賃貸の部屋を工事中の家財保管場所にできると思ったのをきっかけにお住まいの子世帯部分をリフォームされました。

あえてクローズキッチン! くつろぎのLDを実現



キッチンのニオイがLDに広がるのが気になり、あえて対面式の開口部をふさぎました。内装をはりかえ、収納建具を一新。照明は省エネのLEDに、少なかつたコンセントは家具・家電の配置を考慮しながら増設、LDには電気式床暖房を入れました。



1.断熱・防音効果、結露軽減の内窓を取付。窓枠の取付寸法が足りなくてもふかし枠部材をつけて取付けできました。



- Data
- 家族構成 / 夫婦+子供2人
 - 建物概要 / S造3階建て共同住宅
 - 間取り / 3LDK(子世帯部分)
 - 築年数 / 約25年
 - 工事内容 / キッチン取替え
UB取替え・LDK内装はりかえ
内窓・LED照明・床暖房設置

機能充実! 使い勝手バツグンのキッチン



高い位置にあって使いづかった吊戸棚は手が届きやすくなるサイズをセレクト。窓にかぶっても開け閉めなど大丈夫です。作業スペースを狭めていた食洗機は卓上からビルトインに、LDへのニオイはパワフル換気のレンジフードでも解決しました。



- 2.シンク前の吊戸棚はさらに手が届きやすい高さに水切り棚と収納棚を。
- 3.食器も家電もすっきり集約。
- 4.キッチン脇の洗濯機置場。多目的流しは既存活用し、上部に可動棚と布巾かけパイプを取付。



注目!

シンク下部にはショールームで気に入ったつま先らく押し水栓スイッチ!

浴槽の配置変えを実現! 快適バスルーム



浴槽の配置を正面から右側から奥側に変え、ご要望を実現!浴槽も以前より浅く入りしやすいものをセレクト。浴室の照明はご主人がひげをそるため明るさを重視、ショールームで体感し蛍光灯のブラケットにしました。

5.暖房、衣類乾燥、涼風、換気、1台4役の浴室換気暖房乾燥機!



6.すべりにくく乾きやすい床。浴室の出入口は以前より段差を小さくし動線スムーズ。

リフォームならではの建材



廊下は床がしずむ箇所だけ既存フローリングを剥がし下地補強。あとは剥がさず1.5mm厚のリフォーム用床材を上貼りすることで省コストにおさえきれいにできます!

プロだからこそ提案



築30年程度経った住宅はできれば設備配管の更新を。漏水やガス漏れを防ぎ、長く安心して暮らせます!

リフォーム後、開口部をふさいだ間仕切壁はLD側一面にセミオーダーの棚を購入したくさんお持ちの本を入れるなど、ニオイだけでなく収納スペースの充実にもなりました。ダイニングテーブルとリビングソファを新調し、家族でくつろぎ、快適に暮らされています。

長い間のご愛顧、ありがとうございました。

この度、大山組の本社移転に伴い、大山組デザインステーションを1月末を持ちまして閉店させて頂くこととなりました。尚、デザインステーションで行って行っていましたリフォーム&インテリア事業につきましては、引き続き、大山組本社にて行ってまいりますので、これからも変わらぬご愛顧のほど宜しくお願い申し上げます。

デザインステーション

大山組 デザインステーション



編集後記

新社屋に移って2ヶ月。築50年の由緒ある(?)建物から新築ビルへの移転で執務環境も大きく変わりました。特筆すべきはその暖かさ。エアコンの効きの悪かった旧社屋では室内でもダウンジャケットを着ていたスタッフが、新社屋ではワイシャツ1枚。建設会社が何を今更ですが、その快適さに驚いています(笑)。また今回の本社移転に伴い、新丸子駅前のデザインステーションを閉店させて頂くこととなりました(左記参照)。12年間のご愛顧に心より感謝申し上げますと共に、新生大山組をこれからも末永く宜しくお願い申し上げます。(^^)

今月の駄洒落...「野田んちの団地」(中原区 村田一恵さん) ★★★★★