

# 元気宣言

地域コミュニティの発展が日本中を元気にする!

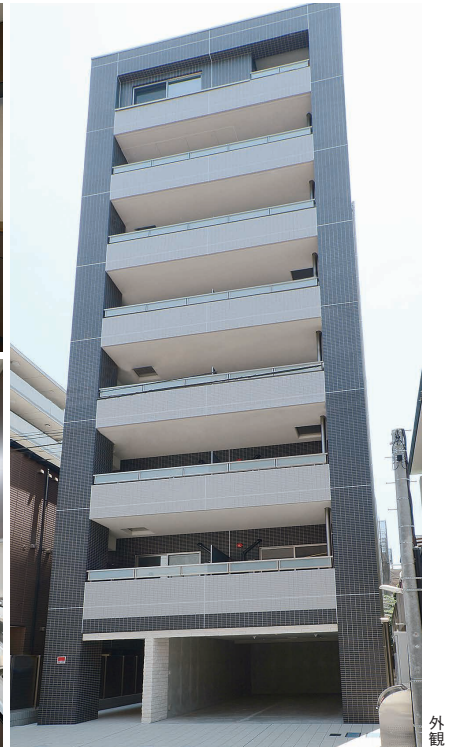
平成26年9月17日(隔月刊)  
 発行…株式会社 大山組  
 編集…大山組営業部企画室  
 住所…神奈川県川崎市中原区  
 新丸子東1-827  
 発行部数…50,000部  
 www.ohyamagumi.co.jp

まちづくり応援マガジン  
 supported by Ohyamagumi

【第68号】ご希望の方には毎月直接無料でお送り致します。  
 こちらまで→ ☎ 0120-6600-62

## 建主探訪

### 新丸子町 K様

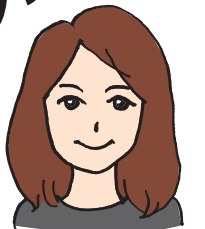


白を基調としたトーンでまとめた賃貸部分

自宅部分

## 「日に日に出来上がっていくのがとても楽しみでした」

Kさんのお話



新丸子にお住まいのKさん。この度、賃貸マンション併用のご自宅を建てられました。新しい建物は鉄筋コンクリート造8階建て。2~6階を賃貸マンション、7、8階をご自宅とし、賃貸住戸は37.6㎡と広めの1DKが各階2戸ずつの全10戸。全室角部屋で、奥行1.5mの大型バルコニーを備え、2.7mの高い天井、1216サイズの大きめユニットバスなどワンランク上の住空間を実現しています。設備仕様もちろん最新。全てが充実のハイグレードな賃貸マンションの誕生です!

「平成18年に築35年の木造アパートを解体しました。しばらくコインパーキングにしていたのですが、今回、消費増税を機に、賃貸マンション併用の自宅を建てることにしました。大山組さんとは43年前に父がビルを建てたとき以来の長いお付き合いです。金融機関から他社の紹介もありましたが、設計に柔軟性がなく、オーナー部分が非常に狭いなど気に入らなりました。大山組さんからは複数の提案があり、色々と検討することができましたし、プランも非常に優れていました。

設計を進めるにあたっては、自分の思いが図面になっていくこと、設計士さんが法規等をととても細かくわかりやすく説明してくださったことなど、勉強しながら作り上げることができたことが一番楽しかったです。

施工中は毎日、犬の散歩で現場を通り、日に日に出来上がっていくのがとても楽しみでした。毎週の定例会議でも綿密に打ち合わせをしました。特に外壁タイルの選定にあたっては、大判サンプルを屋外に設置し、更には散水までして雨天時の雰囲気を見せて頂いたのには驚きました。完成した部屋を見て、こだわった小さな部分まで思い通りに出来上がった事をとても嬉しく思いました。何より無事故無災害で終わりホッとしました。住み心地もよく、広い窓にたっぷりの壁面収納、大型クローゼット、デッドスペース知らずで無駄無く配置された棚など、とても便利で充実しています。賃貸も時期外れの募集だったにも関わらずすぐに埋まり、入居者の方にも住み心地が良いとお言葉を頂き本当に満足しています。」



### 物件概要

- 名称 / PRESEA(プレセア)
- 構造規模 / 鉄筋コンクリート造8階建(ラーメン構造)
- 用途 / 共同住宅11戸(賃貸10戸+自宅) 賃貸住戸:37.68㎡(11.4坪)
- 敷地面積 / 189.26㎡(57.2坪)
- 延床面積 / 780.13㎡(236坪)
- 所在地 / 川崎市中原区新丸子町
- 設計・施工 / 株式会社 大山組

こんなこともしています

アド @Ohyama



### 中高生のため建築講座

建築や街を「知る・感じる・考える・作る・伝える」ことで子どもたちを新しい世界へと誘う「中高生のための建築講座」(全4回)。先日、川崎市市民ミュージアムで行われたこの講座の空間体験にも私たちは協力しています。一つ一つを大切に。確かな技術で揺るぎない信頼を。

【主催】未来創造PJ実行委員会・川崎市(中原区役所)  
 詳しくは「ようこそ建築の世界へ」サイトへ  
 ⇒ お申込みはこちらから  
<http://nakahara-kenchiku.net>



創業68年 地域密着型総合建設会社

株式会社 大山組

☎ 0120-6600-62

www.ohyamagumi.co.jp

Tel 044-411-3708 Fax 044-433-4595

〒211-0004 川崎市中原区新丸子東1-827

大山組は川崎フロンターレのオフィシャルスポンサーです。

元気宣言はWEBでもご覧頂けます。詳しい施工事例も満載。ホームページからどうぞ。



# Reform Close Up

リフォーム  
クローズアップ



## リフォームの \ ホント / のところ

### M邸リフォーム ~こうしてプランを決めました

リフォームって実際はどんな風にプランや工事内容を決めればいいのでしょうか？あれもこれも…とやりたい事はたくさんあるけれど、予算にも限りはありますよね。今回は、M様がどのようにリフォームのプランをご決定されたか、ご紹介いたします。

まずは間取りを考えます 広く使えるフレキシブルな空間を！

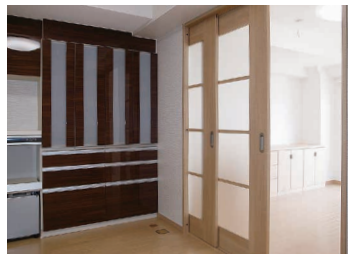


引戸を開けると広々明るいLDKに。



Before

ご夫婦それぞれの寝室が欲しい！お孫さんが来た泊まれる部屋を！ということで既存のまま3室必要に。でも普段はご夫婦だけで広く使いたいのので、DKに隣接した洋室は間口の広い2枚引戸に変更し、開ければLDKのように使える空間としました。間取りは3DKのまま、既存の間仕切り壁を活かしています。



お泊り時は引き戸を開けて…

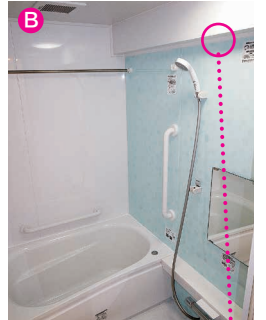
設備は希望を整理して 機能も使い勝手もグレードアップ！

予算の大部分を占める設備は、欲しい機能やデザインなどよく考え決定します。M様が希望されたのは、将来を見越しIHコンロへの変更と、ユニットバスを10センチ大きなサイズへ変更すること。どちらもショールームで確認し、IHクッキングも体験していただきました。配置を変えないことで配管工事の費用を抑え、希望を優先しています。



Before

※IH採用の場合は電気容量等の確認が必要です。



B

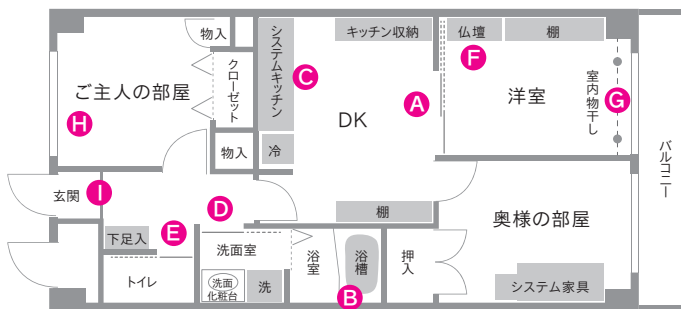


C

キッチンと収納を合わせてスッキリ動きやすく。

梁形の分だけ浴室が10センチ  
広がりました。手摺もつけて安心。

中原区M様邸  
家族で長年暮らしたマンションから、生前お父様がお住まいだった築27年の3DKマンションへ住み替えることにされました。これからご夫婦ふたりで快適に過ごすための全面リフォームです。



安全面も考慮しましょう

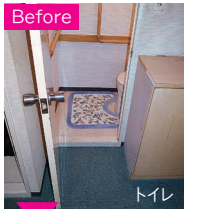
可能な限り  
バリアフリーに！

M邸のように水廻りなどに床の段差がある場合、できるだけなくし、廊下と同じ高さに仕上げます。洗面室から浴室への入口段差も、以前より小さくなりました。また、洗面室とトイレには引戸を採用し、ドアの干渉をなくしました。



Before

人がいるとあぶなかつた内開き。



Before

外開きドアが廊下に  
出っ張っていました。



引戸なら開けっ放しOK。出入りがスムーズです。



ちなみにこれは  
体重計収納。

小さなこともわすれないで 足りない収納や不便さは解消を！

生活の中で出てくる小さな不便さもこの機会に対策します。収納はできるだけ耐震を含めて計画しました。



仏壇置き場も家族が集まる部屋に計画しました。



H 西日の暑さと冬場の結露対策には、断熱性のある内窓を取付しました。

大切な想いの玄関照明は一緒に引越す。



I 玄関廊下はセンサースイッチでゆっくり自動点灯。  
バルコニーに屋根がないため室内物干しを取付。

### 編集後記

マイルドヤンキーなる若者層が今後の消費の主役になるのではと注目されているそうです。地元企業に勤め、週末は幼なじみと大型商業施設に出かけ、友人や家族との仲間意識を大切に、行動エリアが半径5kmで完結することなどが特徴です。一般的に低収入とされているものの、都会で汲々と生活するよりは、親と地域の絆を利用して住居費や育児の負担を軽減し、結果、旺盛な消費を生み出すと期待されているそうです。そんな彼らが地元企業の製品やサービスを使ってくれば地域はもっと元気になる?! 地域社会を活性化させるマイルドヤンキー。明日の日本を担う若者たちを私たちは応援します! (^\_^);

地元企業で働きたい若者、只今、募集中!

詳細はウェブサイトをご覧ください(未経験可)

女性プランナーによるリフォーム&インテリアのお店

デザインステーション

大山組 デザインステーション  
www.design-station.net

リフォームのことなら何でもご相談ください!

こちらまで ☎044-411-8808

〒211-0004 川崎市中原区新丸子東1-773 NewHIMM 営業時間:月~土/10:00~18:00 日・祝 定休

