

# 元気宣言

地域コミュニティの発展が日本中を元気にする!

平成26年7月23日(隔月刊)  
 発行…株式会社 大山組  
 編集…大山組営業部企画室  
 住所…神奈川県川崎市中原区  
 新丸子東1-827  
 発行部数…50,000部  
 www.ohyamagumi.co.jp

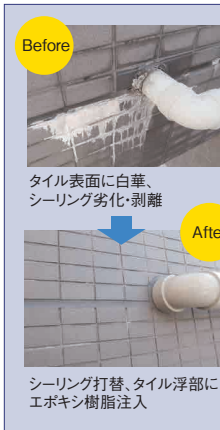
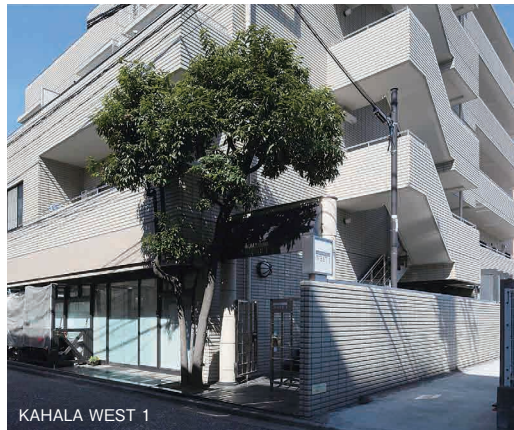
まちづくり応援マガジン  
 supported by Ohyamagumi

[第67号] ご希望の方には毎月直接無料でお送り致します。  
 こちらまで → ☎ 0120-6600-62

## 建主探訪

中原区小杉陣屋町 (株)原マネージメント  
 代表取締役 原 正人様

今回訪問したのは、マンション、ビル、駐車場などのプロパティマネジメントや、武蔵小杉周辺の再開発事業を手掛ける(株)原マネージメントの代表取締役、原正人さん。このたび、管理する賃貸マンションの初めての大規模修繕工事を行いました。対象となったのは、KAHALAブランド(右参照)の3つのマンションで、いずれも当社で設計施工させていただいた建物です。管理を自社で行っている原社長が理念の一つに掲げるのは、“経年優化”です。年を経るごとに美しく成熟させることで、暮らす人のみならず街全体の価値を高めていきたい、そう願う原社長の理念に応えられるように、外壁塗装はもとよりタイルのひび割れや浮きのチェック、屋上防水など、見えない部分にこそ徹底的に配慮したメンテナンス工事となりました。



**KAHALAとは**

上質なライフスタイル提案企業として(株)原マネージメントが立ち上げたレジデンスブランドです。①この地を敷い、見守り続けてきた原家の歴史 ②ハワイの高級住宅地カハラを想わせるスローライフ ③由緒ある中原街道 この3つの意味が重なりKAHALAが誕生しました。

HISTORY HARA SLOW LIFE KAHALA  
 LOCATION NAKAHARA  
 KAHALA PRIVATE RESIDENCES

# 「大規模修繕工事で、“経年優化”を目指します」

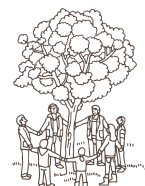
- 物件概要**
- KAHALA WEST 1 (RC造地上5階、地下1階/中原区小杉町) 平成1年3月竣工
  - KAHALA EAST 1 (RC造地上6階/中原区新丸子東) 平成4年4月竣工
  - KAHALA EAST 2 (RC造地上5階/中原区新丸子東) 昭和62年8月竣工

### 原さんのお話



建物は生きものです。人間と同じように、定期的な健康診断と治療が必要です。住環境提案企業としてそうした自主管理こそ、街の人にも愛され街のバリューアップに貢献できると考えています。以前からお付き合いのある大山組さんは、そんな私どもの想いをしっかり理解してくれているパートナーですので、初めての大規模修繕工事でしたが、安心してお任せいたしました。おかげさまで居住者の方々から大変好評いただいております。これをきっかけに、KAHALAをよりいっそう地域に寄り添ったブランドに育てていきたいと思えます。

そのKAHALAシリーズのトップ・オブ・トップとなる開発計画が、小杉陣屋町で動き始めました。400年もの間小杉の街を見つめ続け、人々に愛されてきた場所です。大切な記憶を消さないように、自然や歴史、街、人とつながり、この街の美化にも貢献できる場所にしたいと思っています。そのために、「つながる」ということの価値を再発見し、シェアしようというコミュニティ・サイト(「つながる暮らし研究所」)を、地域の有志たちと立ち上げます。是非アクセスしてください。



「つながる暮らし研究所」は、つながるということの意味や価値を見直し、何気ない日々の暮らしをもっと輝かせるためのアイデアや、見つけた幸せの瞬間をシェアしようというコミュニティ・サイトです。ここ小杉丸子地区を中心につながりが広がり、たくさんの人の暮らしを元気にするきっかけになることを信じて、8月21日オープンします。昔から住んでいる方も、最近越してきた方も、また小杉丸子近辺に興味のある人も、皆さん是非ご参加ください。

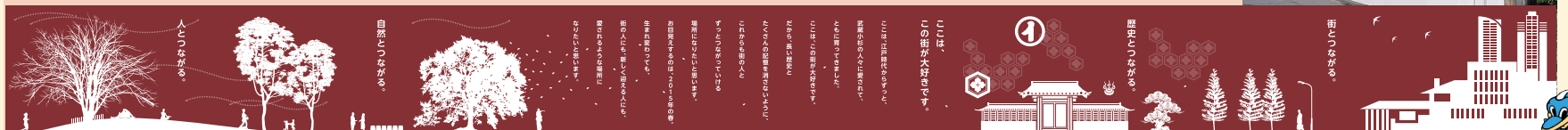
●「つながる暮らし研究所」: [tsunagarukurashi.jp](http://tsunagarukurashi.jp)

### 元気発見!

工事現場に、ウォールアート出現?!

現在工事中の原家跡地(小杉陣屋町1丁目)の仮囲いに描かれたウォールアートが、話題になっています。小杉や丸子地区を愛する原社長の気持ちがかもったこの作品、必見の価値あり! なかなか行けない人は、(株)原マネージメントのホームページでもご覧いただけます。

●(株)原マネージメント: [hara-mgt.co.jp](http://hara-mgt.co.jp)



# 新丸子・武蔵小杉でリフォームするなら

元住吉・田園調布も！

## 今年で11周年のデザインステーションへ！

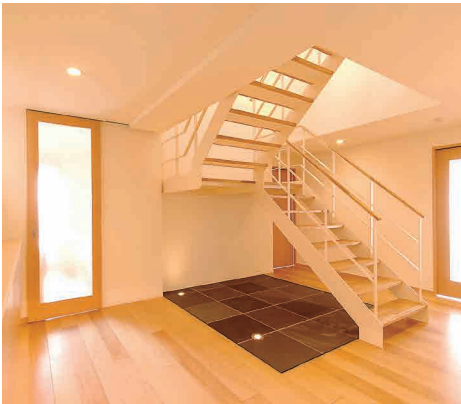
### デザインステーションってどんなところ？

- **女性プランナーによるリフォームショップ**です。  
内装・外装リフォームから家具・カーテンの販売とインテリアコーディネートまでやっています！
- **創業68年の総合建設会社 大山組が運営**しています。  
工事は大山組の現場監督が行います。最後まで安心してお任せください！
- **新丸子駅前にお店を構えて今年で11年目。実績も抜群**です！  
流行りのモダンテイストからこだわりの和風リフォームまで。お客様のお好みに合わせてオリジナルなデザインをご提案。インテリアコーディネートも得意です。



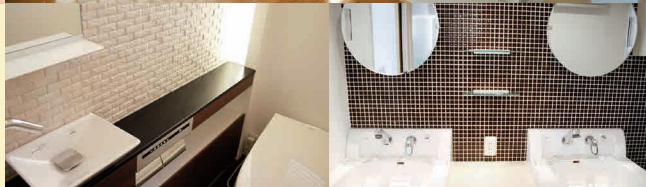
是非一度、お気軽にお店まで遊びに来てください！

これらは  
デザインステーションの  
施工事例です。

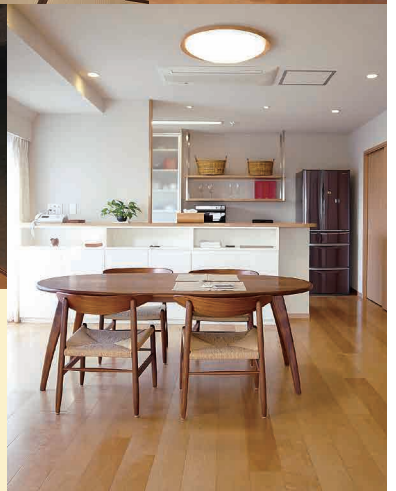


留守にする中でリフォームでしたので、信頼できる会社であることを重視して決めました。女性ならではの気配りの行き届いた提案で、とても素晴らしいできあがり満足しています。(中原区 原田様)

女性同士だから相談しやすいし、話が早い。プランナーさんはリフォームのプロで、何を聞いても答えてくれて本当に頼りがいがありました。(世田谷区 野崎様)



素材の特徴、価格をきちんと説明した上で建具や材料を選ばせてくれたので安心でした。どんな相談でもこちらの要望と意図を汲んだプランを提案して下さい、迷っても的確なアドバイスをくれました。(大田区 久本様)



リフォームのことなら何でもご相談ください！

ご相談・お見積りは無料です。

こちらまで➔

☎044-411-8808



創業68年 地域密着型総合建設会社

株式会社 **大山組**

☎ 0120-6600-62  
www.ohyamagumi.co.jp

Tel 044-411-3708 Fax 044-433-4595  
〒211-0004 川崎市中原区新丸子東1-827



女性プランナーによるリフォーム&インテリアのお店

**デザインステーション**

大山組 デザインステーション  
www.design-station.net

〒211-0004 川崎市中原区新丸子東1-773 NewHIMM  
営業時間：月～土/10:00～18:00 火・日・祝 定休

### 編集後記

「Youは何しに日本へ?」というTV番組が秀逸です。空港で外国人旅行者に声を掛け、密着取材するだけの番組なのですが、彼らと彼らが楽しむニッポンの何と魅力的で奥深いこと。日本を心から楽しみ、大好きだと言って憚らない彼らを見ているだけで何だか嬉しくなりますし、まだ知らない日本と、世界の人々の多様な価値観も教えてくれる出色のバラエティです。訪日外国人旅行者数は、昨年、史上初めて1千万人を突破。国はこれを2千万人にする計画ですが、数年以内の達成も夢ではない勢いです。私たちもその勢いにあやかりたい?! これからは世界目指してガンバリマース(^\_^);

●「今月の駄洒落」コーナーでは皆様からの投稿をお待ちしております。応募はメール(info@ohyamagumi.co.jp)若しくはハガキか封書(大山組本社宛)で「営業部企画室投稿係」まで。採用された方にはお米券(5kg)を差し上げます!

今月の駄洒落：「紹興酒の証拠押収」(渋谷区 吉田紀子さん) ★★★★★