

地域コミュニティの発展が日本中を元気にする!

元 気 宣 言

平成25年2月6日(隔月刊)
 発行…株式会社 大山組
 編集…大山組営業部企画室
 住所…神奈川県川崎市中原区
 新丸子東1-827
 発行部数…100,000部
www.ohyamagumi.co.jp

まちづくり応援マガジン
 supported by Ohyamagumi

[第58号] ご希望の方には毎月直接無料でお送り致します。
 こちらまで → ☎ 0120-6600-62

建主探訪

高津区久本 手塚様



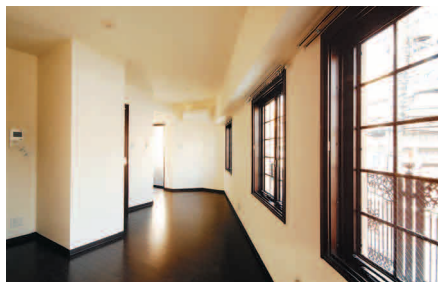
設計・施工/株式会社 大山組

「完成から5年間、空室知らずです」



高津区久本にお住まいの賃貸マンションオーナーの手塚さん。5年前に、溝の口駅徒歩5分という好立地に、ヨーロッパアンティーク調の外観デザインの賃貸マンションを建てました。マンションの間取りは全21戸中19戸が31㎡の1Kという単身者用としてはやや広めのサイズ。ユニットバスやキッチンなどは一般的な仕様であるにもかかわらず、完成から5年経った今も、退去のたびにすぐに次の入居者が決まるといふ空室知らずの人気の賃貸マンションとなっています。

- 物件概要**
- 名称/プレミア
 - 構造規模/鉄筋コンクリート造6階建(ラーメン構造)
 - 用途/共同住宅(自宅、賃貸住戸 [1K31㎡ほか]×21戸、店舗×1戸)
 - 敷地面積/432.19㎡(130坪)
 - 延床面積/1048.43㎡(317坪)
 - 所在地/川崎市高津区久本
 - 設計・施工/株式会社 大山組
 - 完成/平成20年3月



「以前はこの場所で50年以上に渡って精肉卸/販売の榎手塚商店を営んでいました。5年前に、その店舗兼自宅だった建物を、設計から施工まで全て大山組さんをお願いして自宅兼賃貸マンションに建て替えました。外観は家族のたっでの希望でヨーロッパアンティーク調のデザインにしてもらいました。要望をそのまま叶えたデザインは、5年経った今でも飽きがきません。入居してくださる方々にも好評のようで、1階店舗に入ったださっている美容室さんも当時から変わりません。建設時にはずいぶんわがままを言いましたが、大山組さんは私たちの要望を全て叶えてくれました。色々なことが一区切りついて改めて思いますが、本当にお願ひしてよかったと思います。これから10年15年と経つにつれ、大規模修繕などメンテナンスも必要になってくると思いますが、地域密着だからこそ、これからも安心してお任せできると思っていますよ。(笑)」

手塚さんのお話



手塚さん

*新築当時のストーリーは元気宣言31号(H20.5.28)に掲載。WEBでご覧いただけます。

新築賃貸マンション現地見学会(オープンハウス)のお知らせ

建替えるなら低金利・消費増税前の今がチャンスです!

2月8日(金)、9日(土)、10日(日)、11日(月・祝)

時間/午前10時~午後5時

場所/中原区新丸子東2丁目896

※当日はこちらまで ☎090-5339-4210

設計相談会
同時開催!

ちょっと広めの単身者用(31㎡)
賃貸マンション

中原区新丸子東に建築中の賃貸マンションの完成に伴い、建物見学会を開催します。弊社設計施工のマンションのデザイン性、機能性、そして技術力を是非ご覧ください。

建物概要○構造規模/鉄筋コンクリート壁構造5階建○敷地面積/161.68㎡○延床面積/509.01㎡○間取り/1DK(31㎡)×8戸、1K(24㎡)×4戸○全戸ランクルーム付



*お車でご来場頂けます。



総合建設会社 創業67年
Ohyama
 株式会社 大山組

☎ 0120-6600-62
 TEL:044-411-3708 FAX:044-433-4595
<http://www.ohyamagumi.co.jp>
 〒211-0004 川崎市中原区新丸子東1-827

女性プランナーによる
 リフォーム&インテリアのお店

デザインステーション



大山組 デザインステーション

☎044-411-8808

<http://www.design-station.net>

〒211-0004 川崎市中原区新丸子東1-773 NewHIMM
 営業時間:月~土/10:00~18:00 火・日・祝 定休

元気リフォームさん

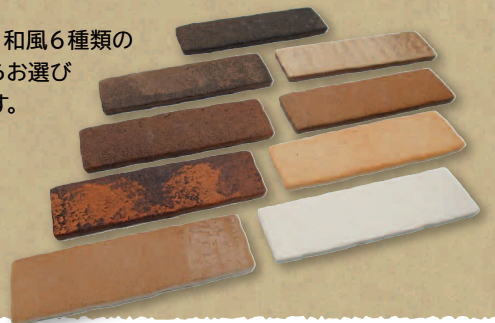
高耐久=低コストのカルセラタイルで **びっくりするくらいの大変身!!**

「家が見違えるような外壁リフォームはできないかしら？」
 「木造住宅をレンガ風の家にしてみたいけど何かいいアイデアはないかしら？」
 今回はそんなあなたの夢を叶える、超軽量で高耐久のセラミックタイル「カルセラ」をご紹介します！



豊富なカラーバリエーション

洋風9種類、和風6種類のデザインからお選びいただけます。



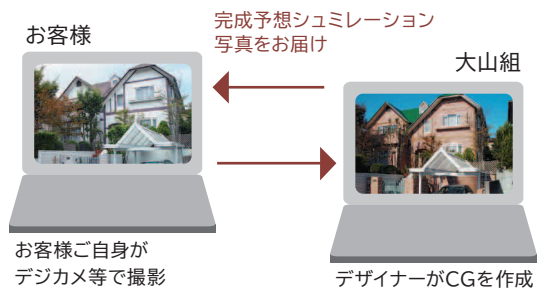
カルセラは

- 1 水に浮くほど超軽量!**
普通のタイルの1/3の重さなので、住宅の壁面にかかる荷重負担を大幅に軽減。
- 2 メンテナンスフリー!**
美濃焼千三百年の歴史から生まれた本物の磁器質の焼き物です。色褪せ色落ちがなく、雨や紫外線、汚れにも強いので再度リフォームの必要がありません。
- 3 高耐久=低コスト! 長い目で見れば経済的でお得!**
例) 外壁リフォーム費用と耐久性の関係 (外壁面積100㎡) ※工事費含む、足場代は含まず。

	10年後	20年後	30年後
塗装リフォーム	初回リフォーム ● 72万円	2回目リフォーム ● 72万円	3回目リフォーム ● 72万円
サイディングリフォーム	初回リフォーム ● ● ● 145万円	再リフォームは塗装になります ● 72万円	● 72万円
カルセラリフォーム	初回リフォーム ● ● ● ● 200万円		

- 4 満足度が高い!** カルセラを使ったお客様の声を紹介します。
 「外観はリフォーム前とびっくりするくらいの大変身。ご近所にもビックリされました。」
 「普通のレンガを使うのは重くて構造的に無理と諦めていたのですが、カルセラは水に浮くほど超軽量だったので採用できました」
 「カルセラは軽いとは思えないほど重厚感、高級感のある家となりました。予算も思ったより安く、家族で自慢しています。」
 「高耐久のカルセラは長持ちするので、長い目で見ると大変お得に感じます。メンテナンスが極力いらなくなるというのは家計にもとても良いです。」

完成予想CGシミュレーションを作成します。



その他の特徴

- カルセラは専用強力接着剤で安心施工。
- 既存の外壁(モルタル、サイディング等)を下地として活かす施工方法です。
- 短期間の工事で新築のように大変身します。
- 既存の外壁がアスベストを含んでいても、上から貼るのでアスベスト飛散の心配がありません。

カルセラリフォーム標準価格 **1㎡/20,000円** (材料・工事)

・概算金額はカルセラタイルと工事費を含む。・足場代、屋根・樋工事は含まれません。
 ・外壁面の状況によっては施工できない場合があります。



お問合せはこちらまで
0120-6600-62
 大山組カルセラ係

編集後記

今回ご紹介したカルセラタイル。超軽量、高耐久=低コストでありながら、これだけ高級感を演出できるタイルは他にありません。重量や防水の問題でレンガ風リフォームを諦めていた方や、大胆に見違えるようなリフォームをしたい方にピッタリの商品です。ご興味のある方は是非お問合せください。こここのところ多摩川から見える秩父の山々はアルプスのような雪化粧。その美しさにハッとさせられます。冬の澄んだ空気がくれる季節限定のプレゼント。厳しい寒さにも感謝感謝の今日この頃です。(^^);