

地域コミュニティの発展が日本中を元気にする!

元気宣言

【第55号】

平成24年7月25日(隔月刊)
 発行…株式会社 大山組
 編集…大山組営業部企画室
 住所…神奈川県川崎市中原区
 新丸子東1-827
 発行部数…100,000部
www.ohyamagumi.co.jp

まちづくり応援マガジン
 supported by Ohyamagumi

ご希望の方には毎号直接無料でお送り致します。
 こちらまで → ☎ 0120-6600-62

建主探訪 中原区上丸子天神町 山本様



外観



エントランスホール



「地域密着で長く付き合える会社だから選びました」

山本さんのお話



山本さんご家族



財閥系大手住宅メーカーの施工管理がお仕事の山本様。このたび、自宅のお隣に鉄筋コンクリート造4階建ての賃貸マンションを建てられました。新しいマンションは1LDKから3LDKまでのファミリータイプが全10戸。ブルーグリーンとアイボリーの外壁タイルに、バルコニー手摺には割れても破片の飛び散らない合わせガラスを使用。対面式のガスキッチン、ウォシュレット、ペアガラス、全室エアコン装備などファミリー向けの充実した設備が整っています。

オーナーさんが温めてきた夢を実現させた、ハイスペックな賃貸マンションの誕生です!



- 物件概要
- 名称 / イーストウインド
 - 構造規模 / RC造4階建(ラーメン構造)
 - 用途 / 共同住宅(10戸)
(1LDK[40㎡]~3LDK[59㎡])
 - 敷地面積 / 306.25㎡(92.6坪)
 - 延床面積 / 582.22㎡
 - 所在地 / 川崎市中原区上丸子天神町
 - 設計施工 / 株式会社大山組
 - 完成 / 平成24年2月

「普段は住宅メーカーの施工管理の仕事をしています。仕事柄、色々な業者を知っていますが、大手さんのように担当者が転勤で変わるところではなく、地元で居ながら長くお付き合いできる会社がいいと思っていました。その方が長い目で見たととき安心ですから。大山組さんには設計から施工まで全てお願いしましたが、細かい無理難題に本当によく応えてくれました。普通ならデッドスペースになるところを上手に棚にしたり、ドアの開き勝手一つもとことん打合せをして決めました。自分が住むつもりであればこれもありとなりそうところを上手に誘導してくれるなど、仕事の進め方も上手でした。入居も速やかに全室決まりホッとしています。営業、設計、現場監督、皆さん真面目で本当によくやってくれました。総合的には95点。とても満足していますよ(笑)」



マンション・ビル建設なら
 総合建設会社 創業66年

株式会社 大山組

☎ 0120-6600-62

TEL:044-411-3708 FAX:044-433-4595

<http://www.ohyamagumi.co.jp>

〒211-0004 川崎市中原区新丸子東1-827



女性プランナーによるリフォーム&インテリアのお店

デザインステーション

Ohyama

大山組 デザインステーション

☎044-411-8808

<http://www.design-station.net>

〒211-0004 川崎市中原区新丸子東1-773 NewHIMM

営業時間:月~土/10:00~18:00 火・日・祝 定休

Reform Close Up

リフォーム
クローズアップ



空間すっきり!! 白でまとめた壁面収納

リフォームをする際に、ご要望が細かく、プランに気を配るのが収納計画です。特に事例の多い「壁面収納」は、お部屋の空いている壁面を利用し、天井までの高さを有効に使えるため収納量がアップします。おすすめは、白い壁にあわせた「白い収納」。壁と一体化することで凹凸がなく空間がすっきりとまとまります。どんな風になるのか、施工事例を交えてご紹介します!

クローゼット収納

Y邸

折戸クローゼットを造作



折戸を開めると…すっきり!

以前の子供室2部屋の壁を抜き、ご夫婦の寝室にリフォームしました。広くなった壁一面にクローゼットを造作。洋服はもちろん、かさばる趣味のものやお米のストックも入るよう耐荷重のしっかりした造りにしています。クローゼット扉は約2.3mの高さで、枕棚の物も取り出しやすい大容量収納です。

もっとも相談が多いクローゼット収納。

壁を大きく占領する扉も白なら圧迫感がなくなります。



折戸は全面開き、左右に動かせるので出し入れが楽。パイプハンガーと可動棚を組み合わせる。



収納イメージ

使用したのは…
パナソニック
「クローゼット扉
レセンテ」

N邸

引戸クローゼットを造作

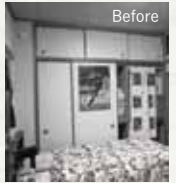


3枚引戸は白い木目のオリジナル

引戸は色柄の選べる化粧合板仕上げ。白い木目は上品に壁になじみます。

引戸は3枚重ねて寄せられるため、布団の出し入れも引っかかりません。

6畳和室の子供室を、洋室にリフォームしました。もとは天袋付き押入だったところをクローゼットに造り替え。デスクやベッドを近くに置くため、扉は家具に緩衝しない引戸にしています。引戸の1枚に埋め込んだ全面ミラーの効果でお部屋も広く見えます。



Before



洗面室・洗濯機廻り収納

適材適所に収納ができれば、見た目もすっきり家事の負担が軽くなるはずです。

S邸

洗濯機廻り収納を造作



洗濯機上吊戸棚とリネン収納をめいっばい設置。洗剤を置くオープン棚以外は、白い扉でフラット仕上げ。タオル類へのほこりも防いで清潔に保ちます。



収納イメージ



一部を扉付にするだけですっきり!

書斎・ワークスペース収納

大量の書籍は規則正しく一面にまとめれば整理しやすく素敵な書斎になります。

F邸

デスク廻り収納を造作



壁に合わせたデスク付きの造作書棚です。プリンター類も足元に収納しました。白でまとめたので、右壁のグリーン系の壁紙が映えています。

可動棚は細かいピッチで高さ調整が可能です。



こんなシステム収納も…パナソニック「キュビオス」



オーディオ周辺・雑収納

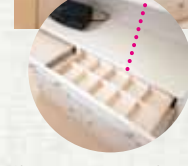
雑多になりやすいオーディオ廻りには白いシステム収納もおすすめです。

H邸

システム収納を設置



寝室に、いろいろな物をまとめて仕舞えるシステム収納を設置しました。オープン部にラジオを置き、扉内にバッグもファイル類もきれいに収納。壁と同色で全面設置することでかえって目立たずすっきり!



使用したのは…大谷産業(ギャラリ収納)「Fシリーズ」システムならではの小分け引出しを組合せてアクセサリ収納に。



例えばリビングなら…こんな感じ!



ワンポイントアドバイス

収納を白でまとめると、中身はたっぷり収納しているのに、お部屋全体もきちんと見えるすっきり効果があります。スタンダードな方法ではありますが、実際に今までの施工事例で最も人気の収納の色は「白」なのです。また、部屋のコーディネートに主役をカーテンや家具にしたい場合もとても効果的ですし、飾り棚にすれば中に入れて見せたいものが引き立ちますね。収納でお悩みの方、ぜひデザインステーションにご相談ください!

読者の小窓

元気宣言、毎回楽しく拝見しております。我が家は3兄弟の小学生の子どもたちがにぎやかに暮らしています。そして3人ともサッカーを習っているの、週末は玄関やお風呂場が毎回すごいことになります!また、私自身が主に在宅で仕事をしておりますので、リビングルームは家族のくつろぎの場所や食事をする場所でもあります。同時に私の仕事場でもあります。

子どもたちも成長し、それに伴って家での過ごし方も変わってきました。そろそろ色んなところをリフォームしたい気持ちは大きくなるばかり。できれば玄関から直通でお風呂場に通じる魔法の廊下やリビングがあつという間に仕事場になってしまう部屋、などが欲しいところ、ですが(^_^)そんな無茶なご相談にも大山組さんに乗って頂けたら嬉しいです!

中原区 村田一恵さん [キッズスポーツトレーナーズアカデミー代表] ☆村田さんは子供達の安全なスポーツ環境向上のため、親御さん向けのスポーツ医学講座などを開講されているそうです。コチラ→<http://kidstrainer.grupo.jp/>

編集後記

先日、視察研修で韓国に行ってきました。そこで現地に進出している日本の準大手ゼネコンのソウル事務所長にお会いしてお話を伺いました。曰く、現地では日系企業としてのハンデや文化の違いなど難しい部分もたくさんあるが、日本国内のほうが競争は熾烈で、顧客の要求もより厳しいとのことでした。国内での建設業経験しかないのでも考えたこともなかったのですが、我々が提供している商品やサービス、スキルやノウハウは、実は世界的に見てもそれなりに競争力のあるものなのかな、とふと考えてしまいました。あとは価格競争力?!? 日本の中小企業の底力で頑張ります!(^_^);(C)