

地域コミュニティの発展が日本中を元気にする!

元気宣言

平成23年5月25日(隔月刊)
 発行…株式会社 大山組
 編集…大山組営業部企画室
 住所…神奈川県川崎市中原区
 新丸子東1-827
 発行部数…100,000部
www.ohyamagumi.co.jp

まちづくり応援マガジン
 supported by Ohyamagumi

[第48号] ご希望の方には毎号直接無料でお送り致します。
 こちらまで → ☎ 0120-6600-62

このたびの東北地方太平洋沖地震におきまして亡くなられた方々のご冥福をお祈り申し上げますとともに、被災されました方々に心よりお見舞い申し上げます。また被災地の一日も早い復興をお祈り申し上げます。

建主探訪 中原区新丸子 イシイ園芸 石井様



アパート外観



宅配ボックス



充実の玄関収納



建替前の木造2階建てアパート

「一所懸命な営業マンとの信頼関係がありました。」

石井さんのお話



新丸子で30年近くに渡り生花店を営む石井さんご一家。このたび新丸子駅近くの老朽化した木造2階建てアパートを建替えました。新しい建物は鉄骨造3階建て。34坪のコンパクトな敷地を最大限に活用した設計で、1K (24㎡) 7戸、1LDK (37㎡) 1戸の計8戸の賃貸住宅になりました。駅徒歩2分の抜群の立地に加えて、シャワー付洗面台、浴室乾燥機完備など設備も充実。入居者もオーナーさんも大満足の新しい賃貸住宅の完成です!

「数年前に参加したセミナーで、アパートの地震倒壊などのリスクについて知りました。早く建替えなければと思い、自分の年齢や家族のタイミングなどを考慮して、おとこの暮れに建替えを決めました。建設にあたっては他社からも話がありましたが、最終的には地元で信頼もできる大山組さんに決めました。とにかく営業担当の方が一所懸命で、親切で無理も聞いてくれた。大手さんなどは営業担当が途中で変わったりして、そういうやり方は私には合わなかった。やはり信頼関係ですからね。限られた敷地の中で設計もコンパクトによくまとめてくれました。内装も今風な提案をしてくれたり、こちらが驚くほどサンプルを揃えて実際にイメージの沸くようにしてくれました。現場監督もとても優秀で、もう一度建てるなら同じ人にやってもらいたいくらいです。とても満足していますよ。(笑)」



- 物件概要
- 構造規模/鉄骨造3階建
 - 用途/共同住宅(8戸)
 - 敷地面積/112.25㎡(34坪)
 - 延床面積/258.53㎡
 - 所在地/川崎市中原区新丸子町
 - 施工/(株)大山組
 - 完成/平成23年1月

こんなこともしています

アット@Ohyama

稲田小学校 (1999)

明治12年創立の川崎市立稲田小学校。宿河原周辺を通学区とし、130年以上の歴史を誇る伝統校です。平成11年に建替えられて現在の姿となったこの小学校も大山組の仕事です。ひとつひとつを大切に。確かな技術で揺るぎない信頼を。



マンション・ビル建設なら

総合建設会社 創業65年



☎ 0120-6600-62
 神奈川県川崎市中原区新丸子東1-827
www.ohyamagumi.co.jp

▲ 元気宣言はWEBでもご覧頂けます。
 大山組ホームページからどうぞ。

リフォーム Close Up

しんきゅう院 開業リフォーム大作戦!

いとう治療院 伊藤 様



鍼灸師として10年以上のキャリアを持つ伊藤さん。このたび独立開業するにあたり中古マンションを購入。間仕切りのない事務所だったお部屋をしんきゅう院へと丸ごとリフォームしました。

山手通り沿いの
▼ マンション



▲もともとはがらんとした事務所でした。

元々、事務所として使われていたため、ミニキッチンとトイレしかなかった部屋を間仕切りで待合室や診療室へと区画。ゆったりとしたトイレや、洗濯機や冷蔵庫も置ける給湯室など、オーナーさんのご要望をコンパクトにまとめてすっきり。限られた予算を有効に使うため、床はフローリングではなく、フロアタイルを敷き詰めました。

この壁を壊してトイレに
カウンターを取付け



工事前のトイレは
手洗器はなく、狭さが
▼ 気になるとお客様(談)



給水管撤去後のプラグ止め。この金具は
撤去できないので、壁をふかして処理するところを
小さな棚板を付けて隠し、ペーパー置きに

▼ 広々の院長室

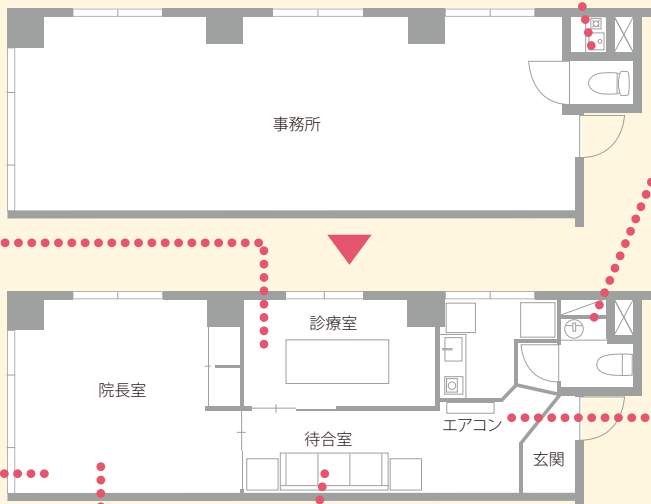


▼ 治療室

▲フローリングに見える床は
フロアタイル

リフォーム前

リフォーム後



へこんだ壁でエアコンの
出っ張りを少しでも軽減



この壁の反対側はミニキッチン。
壁の厚みをこっぴど反転させる
ことで少しでも広がり感を演出し、
小物の置けるスペースに。



厚さ3ミリのフロアタイル ▲

下階がエントランスの
吹抜けのため、床には
断熱材を敷込み、
床下からの底冷えを
解消しました。

▼



▲ 目の前は首都高大橋
JCTの工事現場



▲ 待合室

伊藤様のお話

デザインステーションさんとは4年前からの付き合いです。最初をお願いしたとき、小さな仕事でも快く受けてくれ、とても丁寧で感じがよかった。とてもしっかり仕事をされる会社だと思い、いつか是非お願いしたいと思っていました。今回しんきゅう院を造るにあたって、内装や間仕切りなど自分では全くイメージが沸かなかった。仕上げ材の種類や色、部屋の明るさ、天井に埋め込みのスピーカーをつけるアイデアなど、様々な提案をしてもらいました。問題があったときの対応も早く、すっかり信頼して全面的にお任せしてしまいました。出来上がりにも非常に満足しており、とても快適です。これからたくさんのお客様に来て頂けるよう、丁寧な仕事を頑張っていきたいですね(笑)。

○工事概要/専有面積/43㎡(SRC造地上7階建の2階) 築年数/約26年 ○工事内容/間仕切り壁造作、内装張替え、ミニキッチン及び洗濯機スペース新設、トイレスペース拡張、空調設備増設、床下断熱工事、照明器具取替え

いとう治療院(はり・きゅう・整体)
目黒区大橋1-2-8-201 TEL:03-6277-5257

デザインステーション 春のリフォーム相談会開催!

「春の陽気に誘われて…」ウキウキリフォーム

5月25日(水) - 28日(土) 午前10時～午後6時



期間中にご来店ご相談のお客様には
ちょっとユニークな記念品を差し上げます!

めくるめく春。
これからの陽気はリフォームには絶好のチャンスです!
気分一新、春のリフォーム計画をご提案いたします!!
リビング、キッチン、お風呂、トイレ。さあどこから始めましょう!
リフォームするのならやっぱり地元のデザインステーションで!

女性プランナーによるリフォーム&インテリアのお店

デザインステーション



大山組 デザインステーション

☎044-411-8808

ホームページにも詳しい施工事例が満載。是非アクセスして下さい。

<http://www.design-station.net/>

〒211-0004 神奈川県川崎市中原区新丸子東1-773 NewHIMM 営業時間:月~土/10:00~18:00 火・日・祝 定休



編集後記

震災による影響で1回お休みさせて頂いた元氣宣言。今号から元氣に再開いたします。震災であたり前のことがあたり前ではなくなってしまった世の中。日常が非日常になり、その非日常が日常になっていく。私たちが拠り所としているものの儚さを思い知らされた気がします。“地域コミュニティの発展が日本中を元気にする!”という元氣宣言に込められた想いを胸に、私たち建設会社ができることについて改めて考え、実行して行きたいと思えます。被災された方々に心よりお見舞い申し上げますとともに、被災地の一日も早い復興をお祈りいたします。(こ)

今月の駄洒落...「月の真下に着きました」(中原区 末永敦子さん)