

元気宣言

地域コミュニティの発展が日本中を元気にする!

平成22年11月24日(隔月刊)
 発行…株式会社 大山組
 編集…大山組営業部企画室
 住所…神奈川県川崎市中原区
 新丸子東1-827
 発行部数…100,000部
www.ohyamagumi.co.jp

まちづくり応援マガジン
 supported by Ohyamagumi

[第46号] ご希望の方には毎月直接無料でお送り致します。
 こちらまで → ☎ 0120-6600-62

建主探訪 狛江市中和泉 荒井様



御影石張りのエントランス

「親戚からとてもいい評判を聞いてお願いしました。」

荒井さんのお話



狛江市にお住まいの荒井様。このたび二子新地駅近くにあった木造2階建てのアパートを建替えました。新しい建物は鉄筋コンクリート造3階建て。50㎡超の2LDKを17戸備えたファミリー向けの賃貸マンションです。石貼りの豪華エントランスにたっぷりの収納、4枚引き戸を開放すると20畳にもなる大型LDKが特徴です。駅近、設備充実、環境良好と3拍子揃ったハイグレードな賃貸マンションの誕生です!



4枚引き戸を開けると20畳の大型LDKに



「これまでに5棟の賃貸マンションを建ててきましたが、実は今まで大山組さんのことは知りませんでした。数年前に親戚が大山組さんと賃貸マンションを建てたときに初めて知りました。そのときの評判を聞くと、全く文句の付けようがなかったと大変褒めていました。私の兄にも聞いてみましたが同様の答えでした。兄は事業家で非常に厳しく、めったに褒めない人なので、その兄が褒めるのだから随分いいのだらうと思いました。

大山組さんの営業担当の方はとても腰が低く、まさに営業にピッタリと言う感じの方でとても好印象でした。また現場監督も若くて非常に体の大きな方でしたが、打合せ時などに細かくメモをとるなど、とても安心して任せられる監督さんでした。完成して半年ほど経ちますが、賃貸経営も順調でとても満足していますよ。(笑)」

- 物件概要
- 名称/エクセルコート二子新地
 - 構造規模/鉄筋コンクリート造3階建
 - 用途/共同住宅
(2LDK×17戸[50.4~56.0㎡])
 - 敷地面積/659.88㎡(200坪)
 - 延床面積/999.30㎡
 - 所在地/川崎市高津区諏訪
 - 設計・監理/(株)吉田建築事務所
 - 施工/(株)大山組
 - 完成/平成22年5月

こんなことも
しています

アット @Ohyama

宮内中学校 (1985)

昭和32年開校の川崎市立宮内中学校。春日神社の杜を臨み、創立50有余年を数えます。昭和60年に建替えられて現在の姿となったこの中学校も大山組の仕事です。ひとつひとつを大切に。確かな技術で揺るぎない信頼を。

マンション・ビル建設なら

総合建設会社 創業64年



☎ 0120-6600-62
 神奈川県川崎市中原区新丸子東1-827
www.ohyamagumi.co.jp

▲ 元気宣言はWEBでもご覧頂けます。
 大山組ホームページからどうぞ。

リフォーム Close Up

「これだけはゆずれない！」 20畳のブラックシアタールーム

持ちビル最上階にお住まいのご家族。広さを生かして実現した、大規模スケルトンリフォームです。

中原区・K様邸

防音ドアから一歩入ると、昼間でも何も見えないしんと静かな空間。リフォーム計画の中で、ご主人が1番に熱望されたシアタールームです。専用の防音室をなんと約20畳とどの部屋よりも大きく(!)作りこみ、文字どおり真っ黒で真っ暗な空間に仕上げました。住宅とは思えない、贅沢なミニシアターの完成です。

闇
静



ライトコントローラー採用。ボタンひとつでシーンごとに照明が変わります。座ったままリモコンでピピッ。

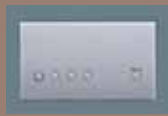


入口ドアのプレートも本格的!



大迫力のカーブスクリーン。AV機器もこだわりのセレクト。リクライニングソファは家族4人分。並んで座れるこの広さ。

照明ワンポイント



ライトコントローラーはシアタールームだけでなく、リビングや寝室でも効果的です。だんらん光、くつろぎ光、おやすみ光など...主照明と間接照明の組合せで快適で魅力的な光をつくるだけでなく、適度な光量におさえられ消費電力の節約になることもあります。照明メーカーのショールームなどで体験することもできますよ。

▲パナソニック電工/リビングライコン(4シーン設定)



天井・壁仕上げには音響効果をあげる防音建材を使用。



黒の布クロス・タイルカーベットの光の反射をおさえ、吸音効果あり(下地は遮音施工)。「全部黒」の希望でエアコンも塗装!カーテンは遮光1級です。

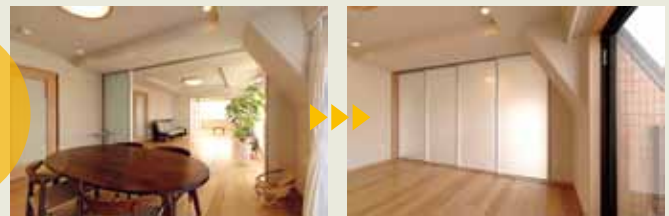
暗闇を求めたご主人に対して、奥様のご要望は自然の明るい光と風。光が入りづらい玄関や廊下も、引き戸の採用やデザインの工夫、採光ガラスの設置で光と風が回遊する間取りになりました。奥様のくつろぎの場であり、家族だんらんスペースであるLDKと和室には調湿・消臭作用のある珪藻土を使い、これも自然の力を利用し空気を浄化しています。

活
明



LDKや洗面室への引き戸にはガラスを入れて、玄関ホールを明るく。引き戸は開けっ放しでも邪魔にならず換気もしやすいのでおすすめです。

間仕切りはガラスの4枚引き戸。閉じても光が通り圧迫感がない。



床材ワンポイント

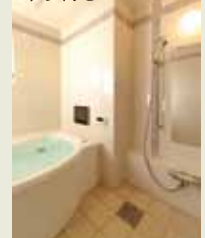
▶アドヴァンススレート
モンテクロ(BS-5000)



階段下の黒い床材は、50センチ角のスレート(天然石)。広いホールも床材を切り替えることでぐっとしまった印象に。光の演出にフロアライトも埋め込みました。



TVはバススタブでゆっくりと



奥様のアイデアで壁に採光ガラスを取り、階段にも光が入りました!

担当者コメント



お家には、住まう方の個性やライフスタイルがあらわれるもの。何年も過ごしたご自宅をもっと快適にするリフォームをお考えなら、大きく個性を出してみるのも贅沢な事です。K邸では、担当者もびっくりするような思い切ったプランが実現しました。完成後にお伺いするたび家具や小物が少しずつ増えていて、新しい住まいでの生活を楽しまれている様子が伝わってきます。お客様の笑顔がうれしい限りです。

「何度も打合せを重ねて私たち家族の思い通りの住まいができました。こだわったシアタールームはかなりの大音量でも音が漏れず、費用対効果を考えても十分なものができました。週一回は家族揃って映画を楽しんでいます。お風呂も以前は5分もつかれば出てしまっていたのですが、今はTV付きなのでゆっくりと入れます。自動点灯する廊下のセンサーライトや断熱効果の高いペア

ガラスなど、最新の設備もとてもいい。デザインステーションの担当者や工事の方々も非常に感じがよく、色々とお願ひするのに気兼ねなくできました。毎晩懐中電灯をつけて工事の進捗具合を見ていましたが、スケルトンから家が形になっていく過程はとても興味深く面白かった。新しい家に妻もとても喜んでおり本当に大満足ですよ。(笑)」

Kさんのお話



今月の駄洒落...「ブレーメンに運ぶ冷麺」(中原区 渡辺朋代さん)

女性プランナーによるリフォーム&インテリアのお店

デザインステーション



大山組 デザインステーション

☎044-411-8808

ホームページにも詳しい施工事例が満載。是非アクセスして下さい。

<http://www.design-station.net/>

〒211-0004 神奈川県川崎市中原区新丸子東1-773 NewHMM 営業時間:月・水~金/10:00~20:00 土・日/10:00~18:00 火・祝定休



編集後記

昨年来低調だったリフォームの売上が伸びはじめています。不況とはいえ引合いの傾向から見ると世相はなかなか示唆に富んでいます。例えばリーマンショック後しばらくは、土地の値下がりやチャンスをみた富裕層が賃貸マンションの建設に動いていたり、オフィスビルの原状回復や修繕などは、テナントの入退去が頻繁であるがゆえに、不況でも底堅い需要があったりなど。リフォームに関しては暑い夏は動きたくない、という方が多いのか例年秋は引合いが増えるのが常であります。そしてここ最近では新築が徐々に減り始めているような傾向が...。データを眺めていても仕事は増えない?!さ、営業営業~。(^ ^);(こ)