

地域コミュニティの発展が日本中を元気にする!

# 元気宣言

平成22年5月26日(隔月刊)  
 発行…株式会社 大山組  
 編集…大山組営業部企画室  
 住所…神奈川県川崎市中原区  
 新丸子東1-827  
 発行部数…100,000部  
[www.ohyamagumi.co.jp](http://www.ohyamagumi.co.jp)

まちづくり応援マガジン  
 supported by Ohyamagumi

[第43号] ご希望の方には毎号直接無料でお送り致します。  
 こちらまで→ ☎ 0120-6600-62

## 「新しい園舎で全てが順風満帆です。」

建主探訪 社会福祉法人大慈会 粕賀 統括園長 様

川崎市内で保育園を運営する社会福祉法人大慈会さん。昨年9月に「たんぼぼのはら保育園」を、今年3月に「すみよしのはら保育園」を相次いで新築、開設いたしました。たんぼぼのはらは定員90人、二ヶ領用水のほとりに佇み、エントランスの吹き抜けと黄色の外観が印象的な保育園。すみよしのはらは定員100人、住吉小学校の敷地内に建ち、鮮やかなオレンジ色の外観と荒木田(土俵に使われる粘土質の土)で造られた園庭が特徴の保育園です。それぞれが見た目も個性的で、最新の安心安全な設備がいっぱい。園児にもお母さんにも優しい園舎です。市内の待機児童が待ちに待った2つの新しい保育園の誕生です!



光溢れる玄関ホール



ガラスのファサード



浴室

子供用のかわいいサイズ



正面エントランス



優しい雰囲気の内



荒木田の園庭。やわらかくて転んでも安心。



青空の広がるトイレ



中庭



粕賀統括園長のお話

粕賀統括園長

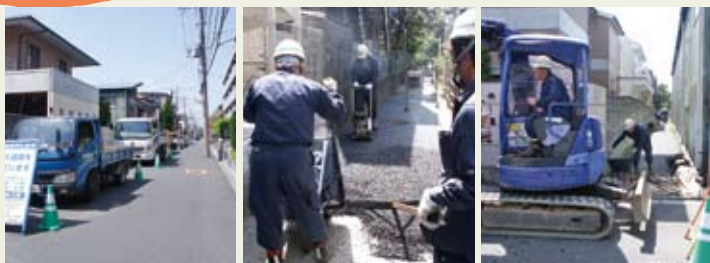
「今回開設した2園を含めると市内計5園、550人の園児を預かっています。たんぼぼのはらは新規開設、すみよしのはらは既存の市立住吉保育園を民営化に伴って新園舎を建てて引き継いだものです。建設にあたっては両園とも設計・監理を多摩設計さん、施工を大山組さんに担当して頂きました。その他にも叔父で設計士の粕賀康義や、アドバイザーの坂西博さん、芝田英雄さんなどにもご協力頂きました。実は大山組さんには昭和28年に大慈会の最初の園である龍巖寺保育園(多摩区壘)も建て頂いているので、今回で3園目。龍巖寺の園舎は現在も立派に活躍しています。今回の2園はまだ使い始めて間もないですが、それぞれとても使いやすい。他の園の方々も視察に見えますが、施設の素晴らしさに皆様からお褒めの言葉を頂いています。職員も新しい園舎で皆生き生きとしており、そのおかげもあって運営も当初から軌道にのるなど、素晴らしい相乗効果が生まれています。建設に携わって頂いた方々とは、これからも長いお付き合いになりますが、とてもいい方々に恵まれて本当によかったです。大山組をはじめとした皆様の誠意あふれる仕事ぶりには心より感謝しております。本当にありがとうございました。」

物件概要	たんぼぼのはら保育園	すみよしのはら保育園
○名称	たんぼぼのはら保育園	すみよしのはら保育園
○構造規模	鉄骨造2階建	鉄骨造2階建
○敷地面積	731.18㎡(221.18坪)	1216.29㎡(367.93坪)
○延床面積	582.01㎡	753.63㎡
○所在地	川崎市中原区市ノ坪	川崎市中原区木月紙園町
○設計・監理	(株)多摩設計	(株)多摩設計
○施工	(株)大山組	(株)大山組
○完成	平成21年9月	平成22年3月

こんなことも  
 しています

アット @Ohyama

### 道路補修緊急工事



市民生活に欠かせないインフラである市道。安全で快適な交通確保のために、傷ついた道路はすぐさま補修されています。そんな昼夜を問わず出勤する道路補修の緊急工事も大山組の仕事です。ひとつひとつを大切に。確かな技術で揺るぎない信頼を。

マンション・ビル建設なら

総合建設会社 創業64年



株式会社 大山組

☎ 0120-6600-62

神奈川県川崎市中原区新丸子東1-827

[www.ohyamagumi.co.jp](http://www.ohyamagumi.co.jp)

▲ 元気宣言はWEBでもご覧頂けます。  
 大山組ホームページからどうぞ。

## 初夏を楽しむリラックスインテリア

新緑の爽やかな季節。春から夏への移り変わりに合わせて、インテリアも変えてみませんか？  
爽やかな色のカーテン、素肌に心地いい無垢のテーブルとイスを置いてみたり…  
憂鬱になりがちな梅雨も、お気に入りのインテリアでリラックスすればきっと楽しく過ごせますよ。

### 窓まわり

#### Curtain カーテン

ヨーロッパの最新テキスタイルをセレクト。色彩豊か、楽しさあふれる雰囲気でお部屋も明るい印象に。スタイルは大柄が映えるワンブリーツがおすすめです。



●A: WF3402YG ¥3,600/m (税抜)  
●B: WF3401YG ¥3,600/m (税抜)  
(ともにフジエテキスタイル)



前…C 後…D

◀ 3月開催のカーテンフェアにて大好評だったコーディネート。こんな風にデザインレースを室内側に、窓側に無地のドレープを吊るとレースの木の柄が表に浮き出てくるようにみえます。

●C: FA1243 ¥4,800/m ●D: FA2070 22 ¥3,000/m  
(ともにフジエテキスタイル)

#### 主な取扱いカーテンメーカー

川島織物セルコン/五洋インテックス/サンゲツ  
日本フイバ/フェデ/フジエテキスタイル/マナトレーディング

### Art アート

●キャンパス08 Bonario-S・Solare-S・Ambiente-S 各¥15,000(税抜)(DI CLASSE)

### Wood Blind 木製ブラインド

光の調整に優れ、ナチュラルな素材感が癒しを与える木製ブラインドもおおすすめです。多彩なカラーバリエーションで、温かみのある雰囲気にもスタイリッシュな雰囲気にも演出できます。

●E: フォレティア50 FT-4032  
参考本体価格  
W1800×W1800mm  
¥72,300(税抜)(タチカワ)

▼多彩なカラーバリエーション



#### 主な取扱いブラインドメーカー

タチカワブラインド/TOSO  
ナニック/ニチベイ

### 床まわり

#### Rug ラグ



#### 主な取扱いラグメーカー

アスワン/FIS/東リ/プレーベル/ゆか工房

●ミックスジャギー #5  
[オーダー 120φ(円形)]  
¥58,000(税抜)(FIS)



天然素材のウールを主体に、アクリルを混紡することにより新しい風合いを感じさせるラグをセレクト。毛足の長いジャギータイプが、ラグジュアリーな空間を演出します。

※取扱いメーカーは五十音順になります。

※表示価格は定価(税抜)となり、ご提供価格についてはスタッフまでお問い合わせ下さい。

デザインステーションも季節の変わり目に合わせてディスプレイ新! スタッフがセレクトしたアイテムをご紹介します!

### 照明器具

#### Table Lamp テーブルランプ

●MISS SISSI(ミス シッシー) design: フィリップ・スタルク S2276(Y) ¥18,500(税抜)(FLOS)

フィリップ・スタルクが1991年にデザインした可愛い名作ランプ。ポリカーボネート製でありながら縫い目を演出し、やわらかい印象を与えます。お部屋のアクセントとして、ベッドサイドの灯りとして。キャンドル代わりに使っても素敵です。

4色展開でインテリア空間に合わせて選べます。



#### 主な取扱い照明器具メーカー

遠藤照明/オーデリック  
コイズミ/ダイコー  
DI CLASSE  
パナソニック  
マックスレイ/ヤマギワ  
山田照明

他には、こんな遊び心溢れるデザインの照明も取り扱っています。



●F: Gita ジータ LP2886NA ¥20,800(税抜)  
●G: Patio パティオ ¥7,500(税抜)  
(ともにDI CLASSE)

### Chair チェア

●Yチェア(ビーチ材オイルフィニッシュ)  
design: ハンスJウエグナー ナチュラルペーパーコード ¥89,000(税抜)(カールハンセン)

天然素材を生かしたデンマーク製の椅子、YチェアはハンスJウエグナーがデザインした名作椅子です。日本のインテリア空間にもよく馴染み、使っていくうちに艶やかになり、味わいが出てきます。座り心地を追求した作りを是非デザインステーションで体感してください。

#### 主な取扱い家具メーカー

アクタス/カールハンセン  
カリモク/カンディハウス  
コサイン/関家具  
タカヤマウッドワークス  
天童木工/日進木工  
フリッツハンセン/ワイズワイス



### Side Table サイドテーブル

●WB04(オーク材オイル仕上げ)  
¥31,000(税抜)(タカヤマウッドワークス)

飽きのこないシンプルなデザインのサイドテーブル。ティータイムや読書を楽しむときなど、お部屋にひとつあると重宝します。ちょっとしたグリーンを飾るのもおすすめです。

他にはこちらもおすすめ

●I: セブンチェア(フリッツハンセン) ビーチ(ナチュラル) ¥60,000(税抜)  
●J: Sora Side Table(関家具) W-1NA ¥41,200(税抜)



季節変わりの模様替えや、リフォーム工事と合わせて…  
掲載商品以外にも多数お取扱いしております  
ぜひデザインステーションにインテリアのご相談にいらして下さい

女性プランナーによるリフォーム&インテリアのお店

デザインステーション



大山組 デザインステーション

☎044-411-8808

ホームページにも詳しい施工事例が満載。是非アクセスして下さい。

<http://www.design-station.net/>

〒211-0004 神奈川県川崎市中原区新丸子東1-773 NewHIMM 営業時間: 月~金/10:00~20:00 土・日/10:00~18:00 火・祝定休



### 編集後記

先日デザインステーションで開催したカーテンフェア。予想以上に好評で多くのお客様にご来店頂きました。好評ついでに今度は椅子やサイドテーブル、ラグなどのインテリアも正面ディスプレイに飾ってみました(誌面参照)。これもなかなか好評で、最近お店が以前にも増して賑やかです。オープン以来7年間変えたことなかったディスプレイ。当初は大山組のアンテナショップとして立ち上げたデザインステーションも、気が付けば小学校に上がる年。そういえばあの頃から世の中はズット変わらず不況のような…。変わってないのはディスプレイだけじゃない? どうか7年後はよい世の中でありませうに。(^^);(こ)