

地域コミュニティの発展が日本中を元気にする!

元気宣言

平成21年11月25日(隔月刊)
 発行...株式会社 大山組
 編集...大山組営業部企画室
 住所...神奈川県川崎市中原区
 新丸子東1-827
www.ohyamagumi.co.jp

まちづくり応援マガジン
 supported by Ohyamagumi

【第40号】ご希望の方には毎号直接無料でお送り致します。
 こちらまで → ☎ 0120-6600-62

建主探訪

(株)ウィンホームズ様



ハイセンスなデザインのキッチン



日当たり抜群の居室



オートロックのエントランス



「対応が細かくて丁寧。95%満足です!」

ウィンホームズ
 社長(47才)のお話

「ウィンホームズは平成8年7月に新丸子で創業、今年で14年目になります。ビル建設は元々本社ビルにするつもりだったので新丸子地区で用地を探していましたが、立地条件・価格の面で折り合わなかったために計画を変更、我々は今も創立当初の場所で営業を続けています。建設会社の選定は、営業の方の丁寧な対応と、納得の行く金額、地元で数多くの実績があることを理由に大山組さんを選びました。職業柄、数多くの賃貸マンションを見てきたので、外観デザインや内装は自分の気に入ったイメージにし、決して高い材料を使うのではなく、色やデザインで周辺物件との差別化を図りました。その結果、建物引渡し後約1ヶ月半で2~7階全部が契約に至りました。工事中は電波障害が発生したときにも素早く対応してくれるなど、細かくマメに動いてくれたので、近隣とのトラブルなど煩わしいこともなかった。自分の要望がそのまま建物になったことにも満足しています。フットワークがいいのでやっぱり地元の会社をお願いしてよかった。我が社もそう思われるよう、これからも大山組さんや地元のお客様とコミュニケーションを図り、良い情報・ご提案を発信できるよう努めます。そしてますます業績を伸ばして早く2棟目を建てたいですね。そのときは宜しくお願いします。(笑)」



新丸子で総合不動産業を営む(株)ウィンホームズさん。このたび下沼部の南部沿線道路沿いに自社ビルを建てました。向河原駅徒歩2分という好立地に建つこのビルは、32.8坪の土地を最大限に活用した鉄筋コンクリート造の7階建て。1階を貸店舗、2~7階を単身者用の賃貸住宅とし、IHシステムキッチンや浴室乾燥機、防犯カメラ付エレベーターなど最新の設備を備えています。不動産のプロが造ったハイグレードな賃貸マンションの誕生です!

- | 物件概要 | |
|-------|--------------------------|
| ○名称 | ホームズmkプラザ |
| ○構造規模 | RC造7階建(ラーメン構造) |
| ○用途 | 店舗(1戸)+共同住宅(1K[22㎡]×12戸) |
| ○敷地面積 | 108.55㎡(32.8坪) |
| ○延床面積 | 333.51㎡ |
| ○所在地 | 川崎市中原区下沼部 |
| ○設計施工 | (株)大山組 |

(株)ウィンホームズ
 川崎市中原区上丸子
 八幡町799-1
 TEL 044-433-7771
 FAX 044-433-5331



上層階から臨む武蔵小杉再開発エリア

新卒社員募集のお知らせ

大山組では2010年4月入社の新卒社員を募集します。「まじめな経営と技術」が理念の地域密着型の建設会社の現場監督の募集です。本物の技術を1からしっかり学んでもらい、1人前の現場監督に育てます。

- [職種] 建築施工管理
 [対象] 2010年3月卒業予定の大学生、専門学校生、高校生(学部・学科の制限はありません。また既卒の方、就業中の方でも25才[2010年4月1日現在]までの方はご応募頂けます。)
 [応募方法] 下記に電話又はメールで連絡の上、履歴書を送付して下さい。
 電話 044-411-3708 メール recruit@ohyamagumi.co.jp (株)大山組 採用係
 [締切] 12月9日(水)履歴書必着
 [会社説明会] 12月1日(火)17:00~ 大山組本社にて(要事前電話予約)

20億円を超えるプロジェクトの現場監督を目指そう!



施工例/東京応化工業(株)本社ビル

マンション・ビル建設なら

総合建設会社 創業63年



株式会社 大山組

☎ 0120-6600-62
 神奈川県川崎市中原区新丸子東1-827
www.ohyamagumi.co.jp

▲ 元気宣言はWEBでもご覧頂けます。大山組ホームページからどうぞ。

リフォーム Close Up

中古マンションを 賢いリフォームで 素敵に♪快適に♪

人を呼びたくなる
リフォーム計画!

最近新しい住まいを検討するにあたり、新築ではなく中古のマンションや一戸建てを自分らしくリフォームして暮らす方が増えています。

新築では実現がむずかしい『住みたいエリア』に『予算』に見合う物件を見つけ、自分たちのライフスタイルや好みを反映させた住まいにする…。そんな“賢いリフォーム”をされたご家族の実例をご紹介します!



中原区 S様

設備 リフォーム編

システムキッチン

赤ちゃんが生まれ、それまで暮らしていた賃貸マンションが手狭になり中古マンションを購入することにしたS様。築12年の物件を、取替え目安10~15年といわれる設備機器中心にリフォームをしました。

ガスコンロから念願のIHコンロへ!
予算と機能を満足させたシステムキッチンは
パナソニック電工製

Pick Up

奥様お気に入りの
柄入キッチンパネル



洗面室



洗面室…
シンプルで収納力のある
洗面化粧台。鏡は手前に
スウィングして使いやすい

トイレ…
タイル調クロスで雰囲気UP!
床は石目調フロアタイル仕上げ

Before

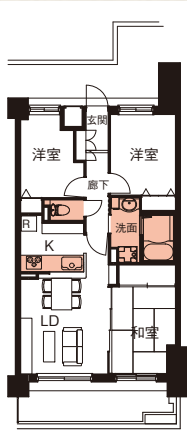
トイレ

浴室ユニットバス

傷みが目立っていた浴室も
スタイリッシュに変身!

Data

- 家族構成/夫婦+子供1人
- 住居形態/分譲マンション(3LDK)
- 築年数/約12年
- 工事内容/キッチン・UB・洗面台取替え・トイレ取替え・クロス貼替えetc.



中原区 O様

収納 リフォーム編

キッチン造作家具



これからの子育て環境を考えて、中古マンションを購入し引越しをすることにしたO様。築5年の物件で全体的にはまだきれいな状態ですが、自分たちにあった快適さを求めて収納を中心にリフォームをしました。

開けると…

Pick Up



炊飯ジャー部分は扉が上部にしまえてトレーがスライド!

▲奥様希望の調理家電をしまえる収納は造作家具で実現!
トースター・炊飯ジャーの他、食器・ストック食品など収納

がらんどどだった納戸に
棚取付で収納力UP!
左側は可動棚板で細々したもの、右側は奥行きのある固定棚で大きいものを…

納戸



ドアを開けると…

ランドリー収納



▲持て余しがちな洗濯機上に吊戸棚を取り付けて、洗剤やタオルをすっきり収納

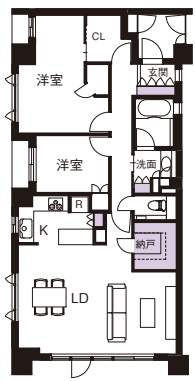
玄関収納



▲玄関収納はユニット家具の組み合わせ。女性には嬉しい鏡やブーツハンガーもつけました

Data

- 家族構成/夫婦+子供2人
- 住居形態/分譲マンション(2LDK)
- 築年数/約5年
- 工事内容/造作家具・納戸収納・玄関収納取替え・カーテンetc.



月末はデザインステーションの**リフォームフェア**に出かけよう!

毎月末水曜日
~日曜日開催

11月25日(水) - 11月29日(日)

午前10時~午後8時(土日は6時まで)



今月は…



プレゼント★

ただいまご相談にご来店いただいたお客様に
消臭・除湿効果のある
自然素材『珪藻土(けいそうど)』の
玉石を差し上げています!
ぜひ、この機会にどうぞ!

女性プランナーによるリフォーム&インテリアのお店

デザインステーション



大山組 デザインステーション

☎044-411-8808

ホームページにも詳しい施工事例が満載。是非アクセスして下さい。

<http://www.design-station.net/>

〒211-0004 神奈川県川崎市中原区新丸子東1-773 NewHIMM 営業時間:月~金/10:00~20:00 土/日/10:00~18:00 火・祝定休



編集後記

先日、社員旅行で函館に行ってきました。函館山や五稜郭タワーを訪れ、採れたての蟹やイカに舌鼓を打ち、湯の川温泉で疲れた体を癒してきました。なんて言うとも聞こえはいいですが、実際は朝から飲めや騒げやの大宴会。函館山では雨に降られ、ロープウェイは点検休業で乗れず、海の幸も温泉も飲みすぎで楽しむ間もなくグロッキー。でもいいんです。食も観光も重要ですが、社員旅行で一番大切なのはみんなで楽しい思い出を共有すること。ん? いいこと言ってる? じゃ次は居酒屋で旅行の反省会反省会~。(^ ^);(こ)

●「今月の駄洒落」コーナーでは皆様から駄洒落を募集しています。応募はメール (info@ohyamagumi.co.jp)、若しくはハガキ (大山組本社宛) で「営業部企画室・今月の駄洒落係」まで。採用された方にはお米券 (5kg) を差し上げます!

今月の駄洒落: ●「シリコン入れたら、わたし離婚!」(中原区 宮本隆志さん)