

地域コミュニティの発展が日本中を元気にする!

元気宣言

平成21年5月27日(隔月刊)
 発行…株式会社 大山組
 編集…大山組営業部企画室
 住所…神奈川県川崎市中原区
 新丸子東1-827
www.ohyamagumi.co.jp

[第37号] まちづくり応援マガジン
 supported by Ohyamagumi

●ご希望の方には毎号直接無料でお送り致します。こちらまで → ☎0120-6600-62

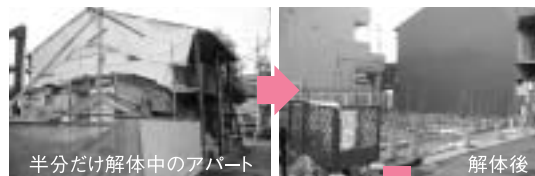
「わずか37坪の土地にこんなに立派なマンションが建ちました」

長戸様



建主探訪

中原区下新城 長戸様



半分だけ解体中のアパート

解体後



完成したマンション

エントランス



大容量の玄関収納



IHのクッキングヒーターのキッチン

中原区下新城にお住まいの長戸様。このたび築37年の木造アパートを半分だけ取り壊し、鉄筋コンクリート造4階建の賃貸マンションに建て替えました。武蔵中原駅徒歩12分という立地条件を考慮して、全部屋34~37㎡の広めの1LDKとし、IHクッキングヒーターや広めのユニットバス、追い炊き給湯などで仕様と設備を充実させ、近隣の競合物件との差別化を図ることで、収益力・競争力の非常に高い賃貸マンションとなりました。周辺賃貸需要を的確に捉える設計プラン、時代を先取りするハイセンスなデザインと最新の設備など、賃貸経営に必要なエッセンスを惜しみなく注ぎ込んだカスタムメイド賃貸マンションの誕生です!

長戸様のお話

賃貸物件の建設はこれで3棟目でした。今回も以前にもお世話になった大山組さんの旧知の営業担当者に建替えをお願いしました。本当はアパートを全部壊して建替えたかったのですが、やむを得ない事情があり、仕方なく半分だけ壊して建替えをしました。そのため37坪という限られた土地でしたが、4階建てで現代的な建物を建てて頂き、想像以上のものができました。大山組さんのことは昔から知っているので安心してお任せできました。皆様のおかげで出来上がったこのマンションには大変満足しており、とても感謝しています。本当にありがとうございました。

ゆったりサイズの洗面化粧台



壁構造なので部屋内に梁と柱型がなくスッキリ

物件概要

- 名称/サニープレイス
- 構造規模/RC造4階建(壁構造)
- 用途/共同住宅(8戸)
- 敷地面積/123.34㎡(37.3坪)
- 延床面積/329.48㎡
- 所在地/中原区下新城
- 設計施工/(株)大山組

こんなことも
 しています

@Ohyama オール電化フェア'09



満員の賃貸経営セミナー



有名シェフによるIHクッキングショー

去る5月9、10日にパシフィコ横浜で開催された東京電力のオール電化フェア。低炭素社会へSWITCH!をキャッチフレーズに、安心、安全、快適なオール電化を紹介するこのイベントに大山組も参加いたしました。新たな可能性を求めて、ひとつひとつを大切に。確かな技術で揺るぎない信頼を。



☎0120-6600-62
 神奈川県川崎市中原区新丸子東1-827
www.ohyamagumi.co.jp

リフォーム Close Up

人を呼びたくなる
リフォーム計画!

住まい方も リフォームする、2世帯 スケルトンリフォーム!

お客様物語

中原区・M様

自社ビルの3階から5階にお住まいのM様。お母様は一人住まい、息子さんは5人家族。玄関も別々の2世帯でしたが、このたび年々変化してきたお互いの生活スタイルに合わせて、各世帯の広さも仕切り変える全面リフォームをすることになりました。それぞれのご要望をかなえたスケルトンリフォームです。

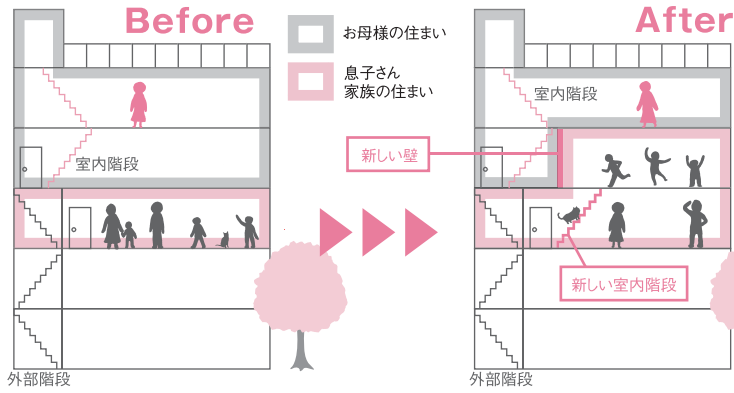
建替えや住み替えでなく リフォームを

自社ビルの場合は建替えという選択肢もありますが、M様は1・2階に事務所を構えるご商売のことや生活面、予算を考え、ご自宅部分の3層だけを新しくすることを希望されました。構造のみ残してすべてを解体するスケルトンリフォームのため、仮住まいが必要でしたが、工事中も階下の事務所はいつもとかわらぬ稼働し、毎日仮住まいから通われていました。



スケルトンにした状態

階段をつけて3・4階をひとつにできないかしら?



大きなワンルーム
みたいで快適!



LDKも
広がって
ネコもうれしい!

設備や内装にもこだわりたい

せっかく全部新しくするのなら…と希望されたのは、使いやすい設備と自然素材の内装。竣工後もご満足いただいています。担当スタッフも自然素材のよさをあらためて体感しました。そのうちのいくつかをご紹介します。

設備といえばやっぱりキッチン



お母様世帯のキッチンは、光の降りそそぐ明るいオープン型。カウンターとシンクは手入れしやすい人造大理石の一体型。扉は塗装ならではの色と質感です。



息子さん世帯のキッチンは、家族の顔が見れて回遊できる子育て世代にうれしいアイランド型。センターフードも魅せるスタイリッシュキッチン。

上下階をつなげました

3階から4階へ上がる室内階段を新設。2層つなげて使えるようにしました。屋上で植物の世話をしたいがワンフロアで十分なお母様と、子供の成長にあわせて広さが欲しい息子さん家族。既存玄関を利用して、上下の空間をうまく分けることで、お互いの要望がぴったり合うフロアプランができました。



新しくつけた階段

自然素材あれこれ



無垢フローリングは天然の桐油仕上げ。自分で塗れるのでメンテナンスも楽です。天井も杉板張り。クリーム色の壁はホタテ貝殻原料の天然塗料で自然素材づくし。造作棚はカバ材仕上げ。

床にレールがいらぬ上吊引戸。透明ガラスで光と視線をさえぎらず、普段は壁に仕舞って広々つかえます。

デザインもポイント

LDKのドアは強化ガラス。大きな丸いハンドル。壁も一部ガラスにすることで階段とLDKが光でつながる。壁は天然のスライス漆喰、床はメープル無垢材。

洗面室はモザイクタイル壁。丸いキャビネットもシンクも2つ並べてシンメトリーな美しさ。



物件概要

- 構造規模 / RC造5階建て
- 築年数 / 15年
- 工事面積 / 209m²
- 工事内容 / 3階～塔屋全面改修
および外装改修
- 設計施工 / 大山組デザインステーション

ホームページにも詳しい施工事例が満載。是非アクセスして下さい。
<http://www.design-station.net/>

デザインステーション

検索

お問い合わせもこちらからOKです。

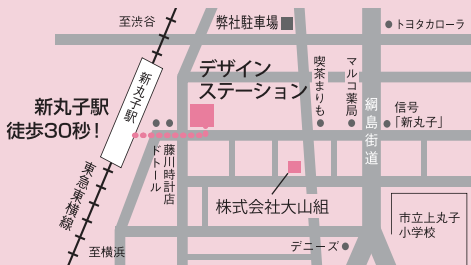
女性プランナーによるリフォーム&インテリアのお店

デザインステーション



大山組 デザインステーション

☎044-411-8808



〒211-0004 神奈川県川崎市中原区新丸子東1-773 NewHIMM
営業時間:月・水～金/10:00～20:00 土/10:00～18:00 火・祝定休

編集後記

「天まで伸びる木などないということさ。」先日テレビの特番で、マネー至上主義の末に破綻した米投資銀行元幹部がそう呟いていました。お金だけに執心した末に辿り着いたのは子供でもわかる当たり前の真理。なんだかとても印象深い一言でした。いまや安さこそが最大のサービスでもある時代。もちろん低価格だけではダメ。高品質、安心安全も当たり前。愚直に顧客満足を目指すことが生き残るためには肝要なようです。風薫る5月。新緑の多摩川に自転車を走らせながらたまにはマジメにもの想ふ今日この頃です(^ ^)。(こ)

今月の駄洒落…「ロイター発のニュースに驚いたー!」(中原区 岡田英樹さん)

「今月の駄洒落」コーナーでは

皆様から駄洒落を募集しています。応募はメール (info@ohyamagumi.co.jp)、若しくはハガキ (大山組本社宛) で「営業部企画室・今月の駄洒落係」まで。採用された方にはお米券 (5kg) を差し上げます!