

地域コミュニティの発展が日本中を元気にする!

# 元 気 宣 言

平成18年11月22日(隔月刊)  
 発行…株式会社 大山組  
 編集…大山組営業部企画室  
 住所…神奈川県川崎市中原区  
 新丸子東1-827  
 電話…044-411-3708  
 ファックス…044-433-4595  
[www.ohyamagumi.co.jp](http://www.ohyamagumi.co.jp)

【第22号】 まちづくり応援マガジン  
 supported by Ohyamagumi

●ご希望の方には毎号直接無料でお送り致します。こちらまで → ☎0120-6600-62

## 「夫婦ふたりとても 気に入りました。」

### 建主探訪

川崎市中原区 南條様

### 店舗を自宅へとコンバージョン



南條さんご夫妻

元住吉にお住まいの南條さんは、50年続く茶店「木月園」の三代目オーナー。このたび店舗統合に伴って、自宅ビルを全面リフォームされました。そんな南條さんにお話を伺いました。

「祖父の代からお茶屋を営んできました。これまでは元住吉店、新城店の2店舗ありましたが、最近は高齢化で2店舗営業が体力的にきつくなってきたこともあり、新城店を残して、元住吉店を自宅兼賃貸住宅に改修しました。」

#### 施工会社はどのように選んだのですか？

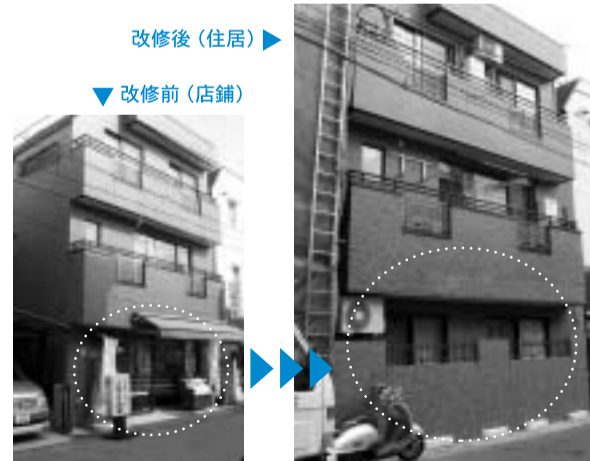
「3社の相見積でした。大山組デザインステーションさん(以下DS)は、妻がたまたま新丸子を歩いていて見つけて立ち寄ったのがきっかけです。3社と話しをしましたが、DSの女性プランナーの対応がとてもよかった。初回のプラン提示から何を聞いても答えるし、言うことは的確だし、女性だから話しやすいし、夫婦でたちまち気に入ってしまいました。結局そのままDSを選びました。」



4枚引き戸の間仕切り

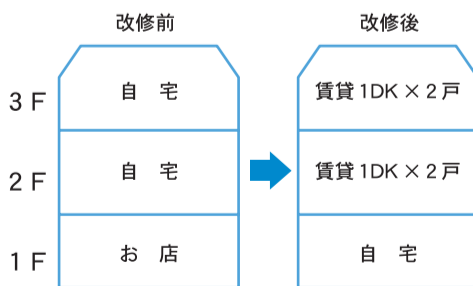


壁際に畳めるのでリビングと和室がひとつの空間に



改修後(住居)

改修前(店舗)



#### 完成して1ヶ月経ちますがいかがでしょうか？

「賃貸の入居者は工事が終わる前に全て決まりました。設計プランの企画力が高かったおかげだと思います。また自宅もバリアフリーや人感センサー照明など細かい配慮があってとても生活しやすい。カーテンやブラインドもコーディネートしたものを一緒にDSで購入できるところもよかった。工事は現場監督が優秀で非常にスムーズでしたし、仮住まいもタダで貸してもらえたし。建物がすっかりきれいになったので近所の人からは“いつの間に建替えたの？”なんて新築と間違われるほどです。非常に満足していますよ。(笑)」

現在は4代目の息子さんを中心に店を切り盛りしている南條さん御一家。今日もお店に元気な声が響いています。



施工前(店舗)



施工後(キッチン)



シンプルモダンな自宅玄関

#### 物件概要

- 工事内容/コンバージョン (内装全面リフォームによる用途変更)
- 物件名 / グリーンパーク
- 構造規模 / 鉄骨造3階建
- 延床面積 / 212.55㎡
- 設計施工 / 大山組デザインステーション



地域密着型総合建設会社  
創業60年

株式会社 大山組

フリーダイヤル 0120-6600-62  
 神奈川県川崎市中原区新丸子東1-827  
[www.ohyamagumi.co.jp](http://www.ohyamagumi.co.jp)



女性プランナーによるリフォーム&インテリアのお店

### デザインステーション

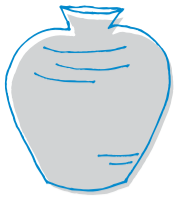


大山組 デザインステーション

〒211-0004 神奈川県川崎市中原区新丸子東 1-773 NewHIMM  
 TEL 044-411-8808 FAX 044-411-8834  
 営業時間: 月~土曜日 / 10:00~20:00 日・祝日 / 10:00~18:00  
 URL <http://www.design-station.net>

新丸子駅  
徒歩30秒!

# リフォームのツボ



生活スタイルや家族構成は年と共に変化していくもの。であればその器である家もまた変化に合わせて形を変えるのが理想ではないでしょうか。ここでは“今ある家を長く使うための知恵”リフォームで効率よく最上の生活空間を実現する秘訣をご紹介します。

## 「予想外！引き戸ってこんなにスゴイ」

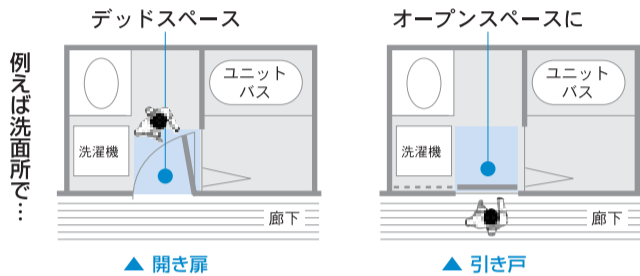
日本家屋には欠かせない引き戸。ドア（開き扉）もいいけど、引き戸はもっとスゴイんです！

今改めてその良さと奥深さが見直されている“引き戸”についてご紹介します！

人を呼びたくなる  
マイホーム計画！

### 引き戸のメリット

① スペースをとらない（狭い空間を広く使える）



- ② 開け閉めがラク（扉のように体をかわす必要がない）
- ③ 開け放しにできる（開け幅も調節できる）
- ④ 風で勝手に閉まらない

### ■古民家風アンティーク引き戸



骨董の建具を再利用してリフォーム空間に取り入れた古民家風引き戸（川崎市S邸）

### ■和障子間仕切り



両面が格子の和障子。和室にも洋室にもよく合います。  
オリジナルデザインの引き戸（川崎市S邸）

### ■スクリーンウォールフルオープンタイプ



松下電工  
普段は間仕切りに。



フルオープンにすればワンルームに。



上吊タイプで下レールがないため床面がフラットに。

引き戸の最大の特徴は何と言ってもムダの無さ。開閉に要するスペースも、開ける際の体の動きも、ドアと比較してムダがありません。車椅子や高齢者にも優しいからバリアフリーにもピッタリ。最近では戸の跳ね返りや閉まり残しを防ぐクローザーが普及するなど機能も目覚ましく進化。狭い空間を有効活用できる利便性、高いデザイン性とも相まって今改めてその良さが見直されています。

## 引き戸リフォームのご相談は是非大山組デザインステーションまで！

### 元気人応援団



### 酒のいさごや 畑さんご一家

量り売りの瓶



川崎中原区新丸子東 1-830  
TEL 044-433-2258  
FAX 044-411-2224  
<http://www.isagoya.cup.com/>  
営業時間 9:30-23:00 日曜定休



畑さんご夫妻

創業70年の酒屋を営む畑さんご一家。創業の地である川崎区砂子（いさご）から屋号をとった老舗の酒屋さんです。貴腐ワインからどぶろくまで揃う豊富な品揃えと、地酒や焼酎、泡盛の量り売りといった特徴あるサービスで話題のお店です。量り売りはあまりの売れ行きに問屋さんも驚くほど。3代目の息子さんも店を盛り立てています。常に新しいことに挑戦している新丸子の元気人一家です！

こんなことも  
しています

アット

@Ohyama

秋葉原最新  
商業ビル(2006)



今話題の秋葉原。そのまさに中心地、中央通り沿いにこの夏オープンした「コミックとらのあな本店」。この地上8階地下1階建ての最新商業ビルも大山組の仕事です。ひとつひとつを大切に。確かな技術で揺るぎない信頼を。

### 編集後記

狭い日本の住宅事情。洗面所やトイレが狭いと感ずるとき、多くの場合、入口にドアが使われています。限られたスペースを有効に使うにはドアより引き戸。そんないわば当たり前のノウハウからリフォームの提案はスタートします。「ってわかってます？」女性スタッフたちの疑わしげな眼差しに、「あっ、当たり前だろ…！」と口笛を吹いて平静を装うも音は鳴らず。木枯らし吹くも上司の威厳はどこ吹く風の、なんだか無性にお湯割り恋しい秋の終わりです。(こ)

今月の駄洒落… ●机をひとつ食え！（新潟県新発田市 山田秀行さん）

●今月の駄洒落コーナーでは

皆様から駄洒落を募集しています。応募はメール (info@ohyamagumi.co.jp)、若しくはハガキ (大山組本社宛) で「営業部企画室・今月の駄洒落係」まで。採用された方にはお米券 (5kg) を差し上げます！