

地域コミュニティの発展が日本中を元気にする!

元 気 宣 言

平成18年3月23日(隔月刊)
発行…株式会社 大山組
編集…大山組営業部企画室
住所…神奈川県川崎市中原区
新丸子東1-827
電話…044-411-3708
ファックス…044-433-4595
www.ohyamagumi.co.jp

[第18号]

まちづくり応援マガジン
supported by Ohyamagumi

●ご希望の方には毎号直接無料でお送り致します。こちらまで → ☎0120-6600-62

「縁あって本当にいい家が できました」

建主探訪

川崎市中原区 田通様



新丸子で電気工事業を営む田通一確(72)さん。一昨年、新たに購入した土地に木造二階建ての二世帯住宅を建てました。お住まいになって一年たった田通さんにお話を伺いました。

「35年間、宮前区の菅生に住んでいました。新丸子の会社まで毎日車で40分。この年になるとさすがにカラダに堪えます。そんなこともあり以前から新居用に土地を探していました。しかし、なかなかいい物件に巡り合うことができなかった。そんなとき会社の近くの知り合いの土地を購入するチャンスがあった。積極的に動いたところ、結果的

に譲ってもらうことができた。それでこの家を建てることができました。」

ロフト付の子供部屋。



二世帯共用の玄関。

住み心地はいかがですか？

「南向きでとにかく日当たりがいい。昼間は冬でも暖房いらず。以前の家は昼間でも薄暗く電気をつけて生活していたことを考えると雲泥の差だね。知り合いの弁護士にもこれはいい家だと褒められた。仕事柄いろんな家を見てきて、特に最近変わったデザインの家も多いが、自分はそういう家よりみんな

で安心して住めるしっかりとした家が欲しかった。完成して一年経ったがとにかくうちは住み心地がいい。本当に文句なしだね。」

二世帯住宅にしてみてもいいでしょうか？

「前の家では妻と二人暮らしだったけど、今は孫も一緒に本当に賑やかだよ。やっぱり楽しいね。会社まで歩いてすぐだから通勤はないし、お昼は家で食べれるし、仕事終わって会社で一杯飲めるし、本当にラクさせてもらってるよ。おかげさまでいいことづくめ。孫も小遣いもらって喜んでるよ(笑)。」

新社屋を建てるのが今の夢という田通社長。今日も家から会社から、豪快な笑い声が聞こえています。



キッチンとリビングは19畳の大空間。

全長12mの広々バルコニー。



和室には電動昇降式の掘ごたつが。



建物概要

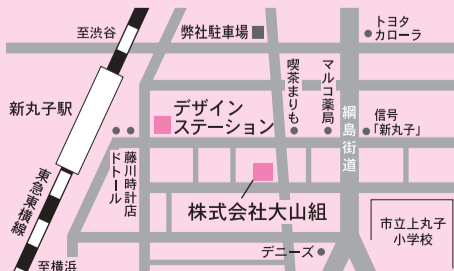
- 木造2階建て(二世帯住宅)
- 敷地面積 / 219.99m² (66.54坪)
- 建築面積 / 114.63m² (34.73坪)
- 延床面積 / 191.56m² (58.04坪)
- 家族構成 / 親世帯(2人) + 子世帯(3人)
- 設計施工 / (株)大山組



地域密着型総合建設会社
創業60年

ohyama
株式会社 大山組

フリーダイヤル 0120-6600-62
神奈川県川崎市中原区新丸子東1-827
www.ohyamagumi.co.jp



女性プランナーによるリフォーム・インテリアのお店

デザインステーション

Ohyama

大山組 デザインステーション

〒211-0004 神奈川県川崎市中原区新丸子東 1-773 NewHIMM
TEL 044-411-8808 FAX 044-411-8834
営業時間: 月~土曜日 / 10:00~20:00 日・祝日 / 10:00~18:00
URL <http://www.design-station.net>

新丸子駅
徒歩30秒!

リフォームのツボ



生活スタイルや家族構成は年と共に変化していくもの。であればその器である家もまた変化に合わせて形を変えるのが理想ではないでしょうか。ここでは“今ある家を長く使うための知恵”リフォームで効率よく最上の生活空間を実現する秘訣をご紹介します。

照明は“ものを見るため”から“空間を見せるため”へ

「ワンランク上の空間演出！ 間接照明のススメ」

照明器具を目に触れないように隠し、壁や天井に反射させた光で空間を包む“間接照明”。明るさの濃淡を作って全体の陰影をやわらげ、柔らかく優しい雰囲気 연출 します。物を見るためだけでなく空間を見せるためのこの手法。あなたも自宅をワンランク上の“見せる空間”にしてみませんか？

間接照明は種類もさまざま

コーブ照明

壁・天井に仕込んだ光源から天井面を照らす照明手法。彫りの深い光が空間の奥行きを強調し、安心感を与えます。また天井面が明るくなることで低い天井を高く見せる効果があります。

コーニス照明

天井からの光で壁面を照らし出す照明手法。照射面積の調整により、明るさや拡がり感など微妙なニュアンスの表現が可能です。また壁面が明るくなることで部屋を広く感じさせる効果があります。

バランス照明

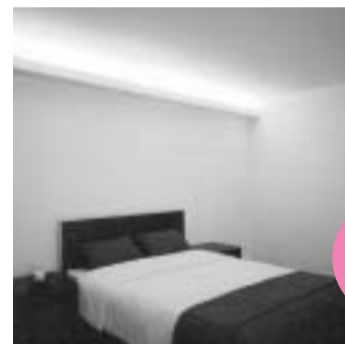
壁に取りつけて、遮光板の上下に光を出す照明です。壁に変化を与えると共に空間を広く感じさせることが出来ます。リビングや廊下などに多く用いられます。

空間別プランニングのポイント



リビング

家族が長時間過ごすくつろぎの空間には、全体の明るさと居心地の良さを両立させるコーニス照明がおすすめです。リラックス空間を演出するだけでなく、大画面テレビにも照明が映りこまないため、長時間のAV鑑賞にもピッタリです。



寝室

就寝前の眠りを誘うには、枕元で見上げても光が目に入らないコーブ照明がおすすめです。ソフトな光がリラックス感を高め、心とカラダの疲れを癒します。足元に遮光ダウンライトを組み合わせれば、夜中のトイレも家族の睡眠を妨げません。

玄関



段差をくっきり浮かび上がらせながら、訪れた人の表情を美しく照らすには、バランス照明とダウンライトの組み合わせがおすすめです。足元をしっかり照らして安全面に配慮。また玄関とホールを同じ明るさに揃えれば、全体に統一感のある好印象な空間が生まれます。

いずれの場合も、天井の高低や空間の大小、また壁面の仕上げ材などとのバランスを考えて計画します。但し、間接照明だけでは退屈な雰囲気になりやすいため、これらにダウンライトやコーナースタンドなど、アクセントとなる直接照明や局部照明を、そのイメージや雰囲気に合わせて組み合わせることが重要です。



照明計画はプロにおまかせ。是非一度デザインステーションにご相談ください。お待ちしております！

こんなことも
しています

アット
@Ohyama 網島街道



超高層マンションの建築ラッシュなど汐留を上回る面積の再開発が進む武蔵小杉周辺地区。その中心を貫く網島街道の拡幅改良工事も大山組の仕事です。ビル・マンションの建築から道路・歩道などのインフラ造りまで。人々の生活を支える大切な基盤造りが私たちの仕事です。

編集後記

前号の「今月の駄洒落」採用の森力男さん(91)。粗品の新潟産コシヒカリ5kgをお届けしたところ、「おやまあ(大山)、これは春から縁起がいいわい」と再投稿頂きました。参りましたm(_ _)m。文字通り冗談で始めたこのコーナー。人気とともに投稿作品の数もうなぎ登り(?)。これからはその期待に応えるべくダジャレコーナーの充実を図り、より一層の…なんて冬の終わりは春の便り。皆様も春先の暴走にはくれぐれもご注意ください。(こ)

今月の駄洒落…「そう言えば…ウチのじいちゃん総入れ歯(港区西麻布 中島尚史さんの投稿)」