

元気宣言

地域コミュニティの発展が日本中を元気にする!

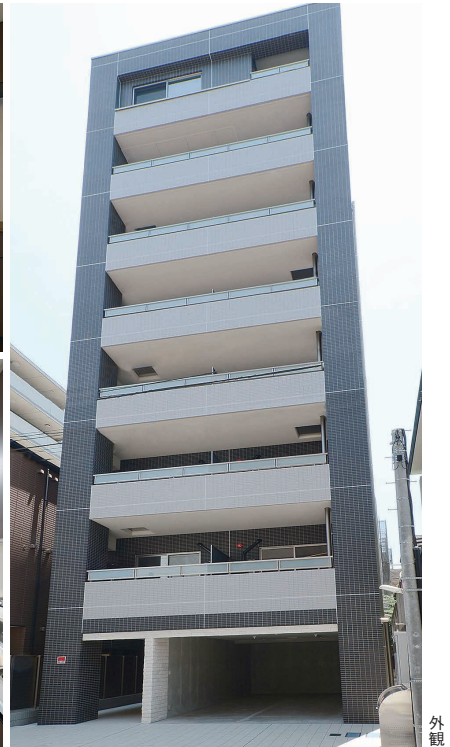
平成26年9月17日(隔月刊)
 発行…株式会社 大山組
 編集…大山組営業部企画室
 住所…神奈川県川崎市中原区
 新丸子東1-827
 発行部数…50,000部
 www.ohyamagumi.co.jp

まちづくり応援マガジン
 supported by Ohyamagumi

【第68号】ご希望の方には毎月直接無料でお送り致します。
 こちらまで→ ☎ 0120-6600-62

建主探訪

新丸子町 K様

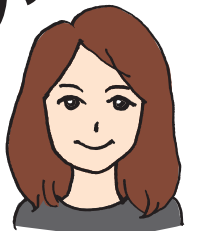


白を基調としたトーンでまとめた賃貸部分

自宅部分

「日に日に出来上がっていくのがとても楽しみでした」

Kさんのお話



新丸子にお住まいのKさん。この度、賃貸マンション併用のご自宅を建てられました。新しい建物は鉄筋コンクリート造8階建て。2~6階を賃貸マンション、7、8階をご自宅とし、賃貸住戸は37.6㎡と広めの1DKが各階2戸ずつの全10戸。全室角部屋で、奥行1.5mの大型バルコニーを備え、2.7mの高い天井、1216サイズの大きめユニットバスなどワンランク上の住空間を実現しています。設備仕様もちろん最新。全てが充実のハイグレードな賃貸マンションの誕生です!

「平成18年に築35年の木造アパートを解体しました。しばらくコインパーキングにしていたのですが、今回、消費増税を機に、賃貸マンション併用の自宅を建てることにしました。大山組さんとは43年前に父がビルを建てたとき以来の長いお付き合いです。金融機関から他社の紹介もありましたが、設計に柔軟性がなく、オーナー部分が非常に狭いなど気に入らなりました。大山組さんからは複数の提案があり、色々と検討することができましたし、プランも非常に優れていました。

設計を進めるにあたっては、自分の思いが図面になっていくこと、設計士さんが法規等をととても細かくわかりやすく説明してくださったことなど、勉強しながら作り上げることができたことが一番楽しかったです。

施工中は毎日、犬の散歩で現場を通り、日に日に出来上がっていくのがとても楽しみでした。毎週の定例会議でも綿密に打ち合わせをしました。特に外壁タイルの選定にあたっては、大判サンプルを屋外に設置し、更には散水までして雨天時の雰囲気を見せて頂いたのには驚きました。完成した部屋を見て、こだわった小さな部分まで思い通りに出来上がった事をとても嬉しく思いました。何より無事故無災害で終わりホッとしました。住み心地もよく、広い窓にたっぷりの壁面収納、大型クローゼット、デッドスペース知らずで無駄無く配置された棚など、とても便利で充実しています。賃貸も時期外れの募集だったにも関わらずすぐに埋まり、入居者の方にも住み心地が良いとお言葉を頂き本当に満足しています。」



物件概要

- 名称 / PRESEA(プレセア)
- 構造規模 / 鉄筋コンクリート造8階建(ラーメン構造)
- 用途 / 共同住宅11戸(賃貸10戸+自宅) 賃貸住戸:37.68㎡(11.4坪)
- 敷地面積 / 189.26㎡(57.2坪)
- 延床面積 / 780.13㎡(236坪)
- 所在地 / 川崎市中原区新丸子町
- 設計・施工 / 株式会社 大山組

こんなことも
しています

アド @Ohyama



中高生のため建築講座

建築や街を「知る・感じる・考える・作る・伝える」ことで子どもたちを新しい世界へと誘う「中高生のための建築講座」(全4回)。先日、川崎市市民ミュージアムで行われたこの講座の空間体験にも私たちは協力しています。一つ一つを大切に。確かな技術で揺るぎない信頼を。

【主催】未来創造PJ実行委員会・川崎市(中原区役所)
 詳しくは「ようこそ建築の世界へ」サイトへ
 ⇒ お申込みはこちらから
<http://nakahara-kenchiku.net>



創業68年 地域密着型総合建設会社

株式会社 大山組

☎ 0120-6600-62

www.ohyamagumi.co.jp

Tel 044-411-3708 Fax 044-433-4595

〒211-0004 川崎市中原区新丸子東1-827

大山組は川崎フロンターレのオフィシャルスポンサーです。

元気宣言はWEBでもご覧頂けます。詳しい施工事例も満載。ホームページからどうぞ。

